



Waterwegen en Zeekanaal NV
weg van water

STATISTIEK
van het GOEDERENVERVOER
over de WATERWEG

Oktober 2011

Afdeling Coördinatie
Koning Albert II-laan 20, bus 14
1000 Brussel
Tel: 02-553 03 12
Fax: 02-553 76 75
e-mail: kris.vanschepdael@WenZ.be

Inhoudsopgave

Trafiekindex	7
Evolutie van het goederenvervoer in ton voor de maand oktober 2011	8
Vervoerde tonnage oktober 2011	10
 <u>Zeekanaal Brussel-Schelde:</u>	
Tonnage per maand.....	11
Vergelijking over de middellange termijn: sluis in Wintam	12
 <u>Kanaal naar Charleroi:</u>	
Tonnage per maand.....	13
Vergelijking over de middellange termijn: sluis in Lembeek.....	14
 <u>Kanaal Leuven-Dijle:</u>	
Tonnage per maand.....	15
Vergelijking over de middellange termijn: sluis in Zennegat	16
 <u>Dijle:</u>	
Tonnage per maand.....	17
Vergelijking over de middellange termijn: Benedensluis	18
 <u>Netekanaal:</u>	
Tonnage per maand	19
Vergelijking over de middellange termijn: sluis in Viersel	20
Vergelijking over de middellange termijn: sluis in Duffel	22
 <u>Dender:</u>	
Tonnage per maand.....	23
Vergelijking over de middellange termijn: sluis in Dendermonde.....	24

Afdeling Coördinatie
Koning Albert II-laan 20, bus 14
1000 Brussel
Tel: 02-553 03 12
Fax: 02-553 76 75
e-mail: kris.vanschepdael@WenZ.be

 <u>Boven-Schelde:</u>	
Tonnage per maand.....	25
Vergelijking over de middellange termijn: sluis in Kerkhove.....	26
Vergelijking over de middellange termijn: sluis in Asper	28
 <u>Kanaal van Bossuit naar Kortrijk:</u>	
Tonnage per maand.....	29
Vergelijking over de middellange termijn: sluis in Bossuit.....	30
 <u>Grensleie:</u>	
Tonnage per maand.....	31
Vergelijking over de middellange termijn: sluis in Menen.....	32
 <u>Leie:</u>	
Tonnage per maand.....	33
Vergelijking over de middellange termijn: sluis in Sint-Baafs-Vijve.....	34
 <u>Kanaal Roeselare-Leie:</u>	
Tonnage per maand.....	35
Vergelijking over de middellange termijn: sluis in Ooigem.....	36
 <u>Kanaal van Gent naar Terneuzen:</u>	
Tonnage per maand.....	37
Vergelijking over de middellange termijn: Tolhuissluis	38
 <u>Ringvaart om Gent:</u>	
Tonnage per maand.....	39
Vergelijking over de middellange termijn: sluis in Evergem.....	40
Vergelijking over de middellange termijn: sluis in Merelbeke	42
 <u>Kanaal van Gent naar Brugge:</u>	
Tonnage per maand.....	43
Vergelijking over de middellange termijn: Dammepoortsluis.....	44

Afdeling Coördinatie
Koning Albert II-laan 20, bus 14
1000 Brussel
Tel: 02-553 03 12
Fax: 02-553 76 75
e-mail: kris.vanschepdael@WenZ.be

Kanaal van Plassendale naar Nieuwpoort:

Tonnage per maand	45
Vergelijking over de middellange termijn: sluis in Plassendale	46
Containervervoer oktober2011	47
Evolutie containervervoer	48

Afdeling Coördinatie
Koning Albert II-laan 20, bus 14
1000 Brussel
Tel: 02-553 03 12
Fax: 02-553 76 75
e-mail: kris.vanschepdael@WenZ.be

De trafiekgegevens werden verzameld tijdens het afleveren van een reisvergunning of bij het registreren van de passage aan sluisen.

Gegevens van reizen of gedeelten van reizen die zich op het open netwerk van de tijgebonden waterwegen hebben voorgedaan zijn in huidige statistiek niet meegenomen. Het betreft volgende waterwegen:

- de Ringvaart om Gent afwaarts de sluis in Merelbeke;
- de Zeeschelde (Boven- en Beneden - Zeeschelde)
- de Rupel
- de Durme
- het tijgebonden gedeelte van de Dijle
- het tijgebonden gedeelte van de Nete

Afdeling Coördinatie
Koning Albert II-laan 20, bus 14
1000 Brussel
Tel: 02-553 03 12
Fax: 02-553 76 75
e-mail: kris.vanschepdael@WenZ.be

Maand: oktober 2011
TRAFIEKINDEX

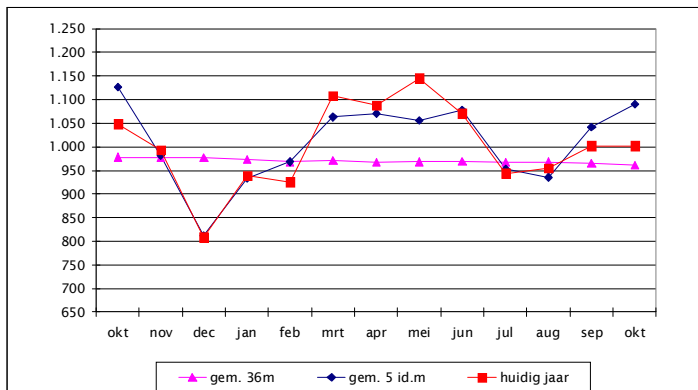
vergelijking over de middellange termijn

trafiekindex september 2011 : 1.002
trafiekindex oktober 2011 : 1.002

	(1)		(2)		(3)	huidig jaar
	gem. 36m	gem. evol.	gem. 12m	gem. 5 id.m		
okt/10	978	-0,33%	971	1.127		1.048
nov/10	977	-0,14%	979	982		993
dec/10	977	+0,00%	980	812		809
jan/11	974	-0,33%	993	934		939
feb/11	969	-0,50%	998	968		926
mrt/11	971	+0,22%	1.003	1.063		1.109
apr/11	967	-0,36%	1.006	1.070		1.088
mei/11	969	+0,14%	1.016	1.056		1.145
jun/11	969	+0,01%	1.009	1.077		1.071
jul/11	967	-0,13%	1.007	952		944
aug/11	968	+0,04%	1.006	936		954
sep/11	965	-0,27%	1.002	1.041		1.002
okt/11	961	-0,48%	998	1.090		1.002

Gemiddelde procentuele evolutie op lange termijn: -0,16%

Evolutie huidige maand tegenover gemiddelde 5 identieke maanden: -8,10%



- (1) : Lange termijn gemiddelde : gemiddelde trafiek over de voorbije 36 maand
(2) : Korte termijn gemiddelde : gemiddelde trafiek over de voorbije 12 maand
(3) : gemiddelde trafiek over de desbetreffende maand over de voorbije 5 jaar (gemiddelde maand)

De trafiekindex geeft de verhouding weer tussen de som van de tonnages die in bepaalde sluizen van W&Z versast werden gedurende een bepaalde maand en de som van referentiemaand januari 2004 nl. 3.971.936 ton. De betrokken sluizen zijn die van Viersel, Duffel, Dendermonde, Kerkhove, Wintam, Lembeek, Zennegat, Menen, Evergem, Merelbeke, Dammeppoort en Plassendale.

Afdeling Coördinatie
Koning Albert II-laan 20, bus 14
1000 Brussel
Tel: 02-553 03 12
Fax: 02-553 76 75
e-mail: kris.vanschepdael@Wenz.be

Maand: oktober 2011
EVOLUTIE GOEDERENVERVOER
PER SLUIS

Sluizen opgenomen in de trafiekindex

Waterweg: Sluis	okt/10	okt/11	Vergelijking 2011/2010	Totaal 2010 vanaf 1 jan 2010	Totaal 2011 vanaf 1 jan 2011	Vergelijking 2011/2010
KAN. BRUSSEL-SCHELDE						
Wintam	997.532	880.994	- 11,68 %	8.822.639	9.272.539	+ 5,10 %
NETEK ANAAL:						
Viersel	27.134	15.014	- 44,67 %	346.816	254.193	- 26,71 %
Duffel	12.684	7.640	- 39,77 %	212.149	111.345	- 47,52 %
DENDER:						
Dendermonde	41.516	46.905	+ 12,98 %	414.962	454.277	+ 9,47 %
BOVEN-SCHELDE:						
Kerkhove	895.051	673.609	- 24,74 %	7.680.785	7.595.925	- 1,10 %
KAN. BRUSSEL-CHARLEROI						
Lembeek	207.898	179.909	- 13,46 %	1.721.573	1.873.056	+ 8,80 %
KAN. LEUVEN-DIJLE						
Zennegat	21.689	18.398	- 15,17 %	265.329	223.523	- 15,76 %
GRENSLEIE						
Menen	217.430	514.336	+ 136,55 %	3.654.916	3.772.896	+ 3,23 %
RINGVAART:						
Evergem	1.456.747	1.361.871	- 6,51 %	13.454.565	13.913.275	+ 3,41 %
Merelbeke	195.406	184.959	- 5,35 %	2.006.039	2.067.946	+ 3,09 %
KAN. GENT - BRUGGE:						
Dammeppoort	89.904	95.872	+ 6,64 %	978.567	888.247	- 9,23 %
KAN. Plassenale - NIEUWPOORT:						
Plassendale	1.157	850	- 26,53 %	9.081	4.594	- 49,41 %
Huidige maand: Vanaf jaarbeg.						
Globale vergelijking:	4.164.148	3.980.357	- 4,41 %	39.567.421	40.431.816	+ 2,18 %

Sluizen niet opgenomen in de trafiekindex

Waterweg: Sluis	okt/10	okt/11	Vergelijking 2011/2010	Totaal 2010 vanaf 1 jan 2010	Totaal 2011 vanaf 1 jan 2011	Vergelijking 2011/2010
BOVEN-SCHELDE:						
Asper	910.062	685.105	- 24,72 %	7.836.910	7.718.926	- 1,51 %
KAN. BOSSUIT-KORTRIJK						
Bossuit	44.456	64.198	+ 44,41 %	407.754	441.195	+ 8,20 %
LEIE						
St-Baafs-Vijve	579.529	794.271	+ 37,05 %	6.404.009	6.982.625	+ 9,04 %
KANAAL ROESELARE-LEIE:						
Ooigem	328.906	297.032	- 9,69 %	2.886.995	3.097.414	+ 7,29 %
DIJLE						
Benedensluis	5.918	1.700	- 71,27 %	54.856	45.643	- 16,79 %
KANAAL GENT-TERNEUZEN						
Tolhuis	2.279	0	- 100,00 %	34.962	27.304	- 21,90 %

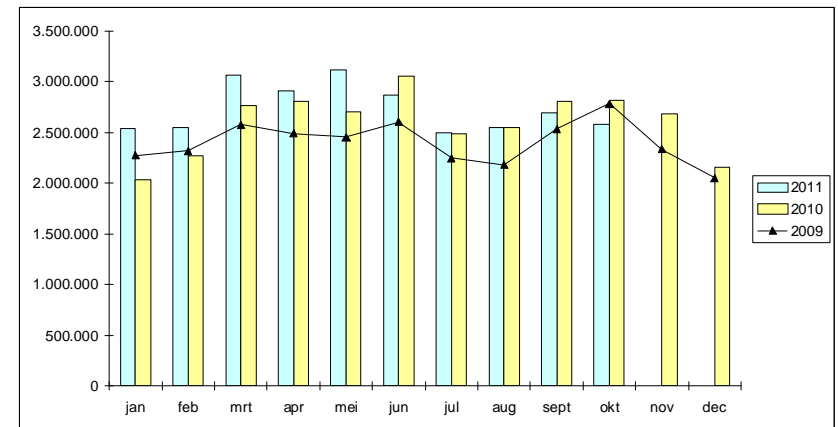
Afdeling Coördinatie
Koning Albert II-laan 20, bus 14
1000 Brussel
Tel: 02-553 03 12
Fax: 02-553 76 75
e-mail: kris.vanschepdael@Wenz.be

Maand: oktober 2011
VERVOERDE TONNAGE

Vervoerde tonnage op het waterwegennet beheerd door W&Z in oktober 2011: 2.583.432 ton *

Vervoerde tonkm op het waterwegennet beheerd door W&Z in oktober 2011: 123.104.922 tonkm

	2009	2010	2011	eff. groei	% groei
jan	2.273.279	2.030.433	2.538.309	+507.876	+25,01%
feb	2.322.355	2.269.687	2.546.478	+276.791	+12,20%
mrt	2.580.105	2.765.327	3.064.969	+299.642	+10,84%
apr	2.492.618	2.804.614	2.914.971	+110.357	+3,93%
mei	2.456.149	2.701.299	3.118.628	+417.329	+15,45%
jun	2.603.527	3.057.499	2.871.160	-186.339	-6,09%
jul	2.249.470	2.489.286	2.498.411	+9.125	+0,37%
aug	2.180.610	2.553.052	2.545.733	-7.319	-0,29%
sep	2.535.139	2.806.585	2.696.085	-110.500	-3,94%
okt	2.785.174	2.820.183	2.583.432	-236.751	-8,39%
nov	2.336.697	2.680.420			
dec	2.052.589	2.158.535			
TOTAAL	28.869.721	31.136.920	27.378.176		



Deze gegevens bevatten zowel binnenvaart als zeevaart.

* Dit cijfer geeft de vervoerde tonnage weer op het waterwegennet van W&Z en kan verschillen van de som in de tabel op pagina 8 omdat deze de som van de tonnages geteld aan de verschillende sluizen op het waterwegennet van W&Z weergeeft, en zich hier dubbelstellingen kunnen voordoen.

Afdeling Coördinatie
Koning Albert II-laan 20, bus 14
1000 Brussel
Tel: 02-553 03 12
Fax: 02-553 76 75
e-mail: kris.vanschepdael@WenZ.be

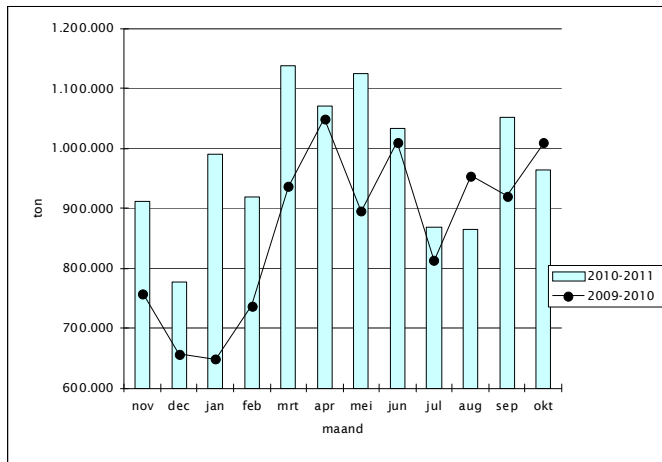
**Maand: oktober 2011
EVOLUTIE TONNAGE**

KANAAL VAN BRUSSEL NAAR DE SCHELDE

TONNAGE PER MAAND

Gemiddelde vervoersafstand oktober 2011
op het Kanaal van Brussel naar de Schelde : $\frac{22.065.060}{964.450}$ ton.km **22,9 km**
ton

	2009-2010	2010-2011	eff. groei	% groei
nov	757.258	911.524	+154.266	+20,37%
dec	656.645	776.068	+119.423	+18,19%
jan	648.529	990.072	+341.543	+52,66%
feb	736.659	919.758	+183.099	+24,86%
mrt	935.947	1.137.933	+201.986	+21,58%
apr	1.049.179	1.070.481	+21.302	+2,03%
mei	895.624	1.124.538	+228.914	+25,56%
jun	1.010.497	1.032.689	+22.192	+2,20%
jul	812.383	869.452	+57.069	+7,02%
aug	954.322	864.834	-89.488	-9,38%
sep	920.658	1.051.147	+130.489	+14,17%
okt	1.009.449	964.450	-44.999	-4,46%
TOTAAL	10.387.150	11.712.946	+1.325.796	+12,76%



Deze gegevens bevatten zowel binnenvaart als zeevaart.

Afdeling Coördinatie
Koning Albert II-laan 20, bus 14
1000 Brussel
Tel: 02-553 03 12
Fax: 02-553 76 75
e-mail: kris.vanschepdael@Wenz.be

**Maand: oktober 2011
LOKALE GEGEVENS (*)
Tijsluis in Wintam**

KANAAL VAN BRUSSEL NAAR DE SCHELDE: Tijsluis in Wintam

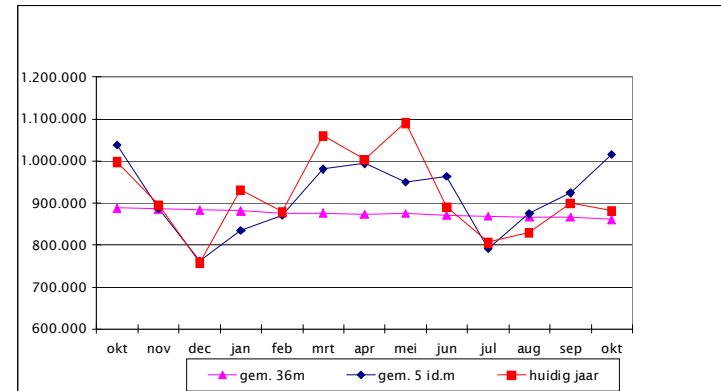
vergelijking over de middellange termijn

trafiek september 2011 : 899.655-ton
trafiek oktober 2011 : 880.994-ton

	(1)		(2)		(3)	
	gem. 36m	gem. evol.	gem. 12m	gem. 5 id.m	huidig jaar	
okt/10	888.114	-0,40%	851.598	1.038.233	997.532	
nov/10	885.295	-0,32%	864.333	887.318	894.590	
dec/10	882.858	-0,28%	872.951	762.349	758.188	
jan/11	880.880	-0,22%	897.711	834.574	930.632	
feb/11	875.991	-0,55%	910.604	870.957	879.393	
mrt/11	876.223	+0,03%	923.444	980.450	1.060.006	
apr/11	873.110	-0,36%	921.140	993.869	1.004.236	
mei/11	874.468	+0,16%	937.870	949.992	1.091.021	
jun/11	870.145	-0,49%	930.416	963.618	890.671	
jul/11	868.944	-0,14%	930.327	791.249	806.009	
aug/11	866.811	-0,25%	920.555	874.004	829.922	
sep/11	866.188	-0,07%	920.155	923.974	899.655	
okt/11	860.305	-0,68%	910.443	1.015.459	880.994	

Gemiddelde procentuele evolutie op lange termijn: -0,28%

Evolutie huidige maand tegenover gemiddelde 5 identieke maanden: -13,24%



(1) : Lange termijn gemiddelde : gemiddelde trafiek over de voorbije 36 maand
(2) : Korte termijn gemiddelde : gemiddelde trafiek over de voorbije 12 maand
(3) : gemiddelde trafiek over de desbetreffende maand over de voorbije 5 jaar (gemiddelde maand)
(*) : Tot en met april 2006 werden de gegevens inclusief de Haven van Brussel opgenomen.
Vanaf mei 2006 worden de lokale gegevens van de sluis van Wintam gebruikt.

Deze gegevens bevatten zowel binnenvaart als zeevaart.

Afdeling Coördinatie
Koning Albert II-laan 20, bus 14
1000 Brussel
Tel: 02-553 03 12
Fax: 02-553 76 75
e-mail: kris.vanschepdael@Wenz.be

**Maand: oktober 2011
EVOLUTIE TONNAGE**

KANAAL NAAR CHARLEROI

TONNAGE PER MAAND

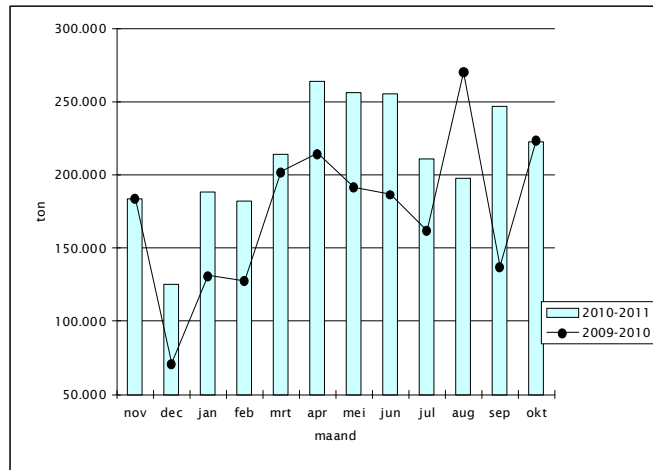
Gemiddelde vervoersafstand oktober 2011
op het Kanaal naar Charleroi :

$\frac{3.982.285}{222.870}$

ton.km
ton

17,9 km

	2009-2010	2010-2011	eff. groei	% groei
nov	184.460	183.972	-488	-0,26%
dec	71.206	124.881	+53.675	+75,38%
jan	131.277	188.692	+57.415	+43,74%
feb	127.697	182.296	+54.599	+42,76%
mrt	202.080	214.516	+12.436	+6,15%
apr	214.790	264.421	+49.631	+23,11%
mei	191.658	256.497	+64.839	+33,83%
jun	186.837	255.169	+68.332	+36,57%
jul	162.184	211.136	+48.952	+30,18%
aug	270.381	198.036	-72.345	-26,76%
sep	137.472	246.808	+109.336	+79,53%
okt	223.981	222.870	-1.111	-0,50%
TOTAAL	2.104.023	2.549.294	+445.271	+21,16%



Afdeling Coördinatie
Koning Albert II-laan 20, bus 14
1000 Brussel
Tel: 02-553 03 12
Fax: 02-553 76 75
e-mail: kris.vanschepdael@Wenz.be

**Maand: oktober 2011
LOKALE GEGEVENS
Sluis in Lembeek**

KANAAL NAAR CHARLEROI: Sluis in Lembeek

vergelijking over de middellange termijn

trafiek september 2011 : 90.032-ton
trafiek oktober 2011 : 179.909-ton

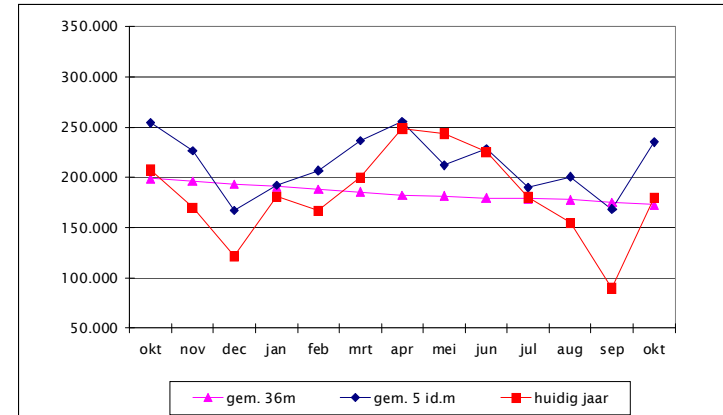
	(1) gem. 36m	gem. evol.	(2) gem. 12m	(3) gem. 5 id.m	huidig jaar
okt/10	199.002	-1,22%	163.565	254.431	207.898
nov/10	196.114	-1,45%	163.224	226.260	170.194
dec/10	193.153	-1,51%	167.779	167.298	121.580
jan/11	191.105	-1,06%	172.282	192.178	181.264
feb/11	188.168	-1,54%	176.238	206.810	167.213
mrt/11	185.559	-1,39%	177.301	236.744	200.066
apr/11	181.964	-1,94%	181.522	255.408	249.187
mei/11	181.742	-0,12%	187.135	212.053	244.033
jun/11	179.582	-1,19%	191.921	228.414	225.865
jul/11	179.001	-0,32%	194.059	190.093	180.599
aug/11	177.855	-0,64%	185.408	200.760	154.888
sep/11	175.130	-1,53%	182.735	168.607	90.032
okt/11	172.791	-1,34%	180.403	235.112	179.909

Gemiddelde procentuele evolutie op lange termijn:

-1,17%

Evolutie huidige maand tegenover gemiddelde 5 identieke maanden:

-23,48%



(1) : Lange termijn gemiddelde : gemiddelde trafiek over de voorbije 36 maand

(2) : Korte termijn gemiddelde : gemiddelde trafiek over de voorbije 12 maand

(3) : gemiddelde trafiek over de desbetreffende maand over de voorbije 5 jaar (gemiddelde maand)

Afdeling Coördinatie
Koning Albert II-laan 20, bus 14
1000 Brussel
Tel: 02-553 03 12
Fax: 02-553 76 75
e-mail: kris.vanschepdael@Wenz.be

Maand: oktober 2011
EVOLUTIE TONNAGE

KANAAL VAN LEUVEN NAAR DE DIJLE

TONNAGE PER MAAND

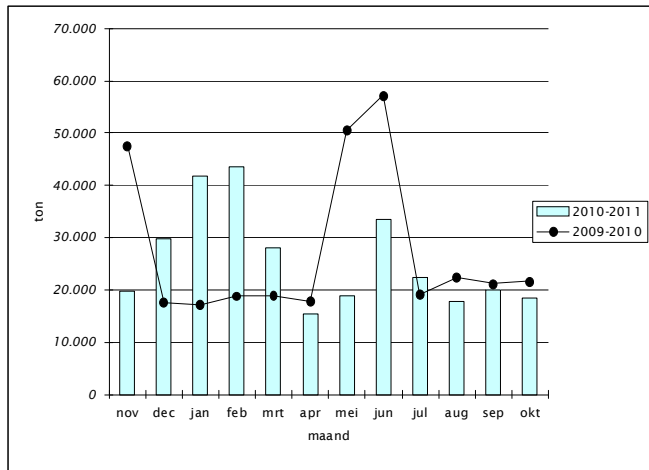
Gemiddelde vervoersafstand oktober 2011
op het Kanaal van Leuven naar de Dijle :

398.688
18.398

ton.km
ton

21,7 km

	2009-2010	2010-2011	eff. groei	% groei
nov	47.619	19.862	-27.757	-58,29%
dec	17.635	29.809	+12.174	+69,03%
jan	17.242	41.828	+24.586	+142,59%
feb	18.873	43.580	+24.707	+130,91%
mrt	18.975	27.990	+9.015	+47,51%
apr	17.816	15.364	-2.452	-13,76%
mei	50.628	18.839	-31.789	-62,79%
jun	57.263	33.523	-23.740	-41,46%
jul	19.195	22.401	+3.206	+16,70%
aug	22.397	17.746	-4.651	-20,77%
sep	21.251	20.056	-1.195	-5,62%
okt	21.689	18.398	-3.291	-15,17%
TOTAAL	330.583	309.396	-21.187	-6,41%



Afdeling Coördinatie
Koning Albert II-laan 20, bus 14
1000 Brussel
Tel: 02-553 03 12
Fax: 02-553 76 75
e-mail: kris.vanschepdael@Wenz.be

Maand: oktober 2011
LOKALE GEGEVENS
Tijsluis aan het Zennegat

KANAAL VAN LEUVEN NAAR DE DIJLE: Tijsluis aan het Zennegat

vergelijking over de middellange termijn

trafiek september 2011 : 19.654,-ton
trafiek oktober 2011 : 18.398,-ton

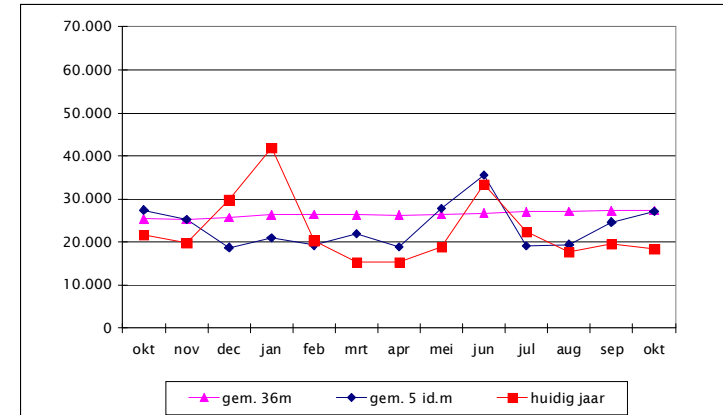
	(1) gem. 36m	gem. evol.	(2) gem. 12m	(3) gem. 5 id.m	huidig jaar
okt/10	25.353	+0,21%	27.549	27.443	21.689
nov/10	25.201	-0,60%	25.236	25.289	19.862
dec/10	25.623	+1,68%	26.250	18.749	29.809
jan/11	26.299	+2,64%	28.299	21.012	41.828
feb/11	26.362	+0,24%	28.424	19.248	20.380
mrt/11	26.319	-0,17%	28.126	21.906	15.390
apr/11	26.279	-0,15%	27.921	18.898	15.364
mei/11	26.350	+0,27%	25.272	27.819	18.839
jun/11	26.701	+1,33%	23.294	35.576	33.523
jul/11	26.985	+1,06%	23.561	19.070	22.401
aug/11	27.128	+0,53%	23.174	19.437	17.746
sep/11	27.256	+0,47%	23.040	24.599	19.654
okt/11	27.358	+0,37%	22.766	27.153	18.398

Gemiddelde procentuele evolutie op lange termijn:

+0,61%

Evolutie huidige maand tegenover gemiddelde 5 identieke maanden:

-32,24%



(1) : Lange termijn gemiddelde : gemiddelde trafiek over de voorbije 36 maand

(2) : Korte termijn gemiddelde : gemiddelde trafiek over de voorbije 12 maand

(3) : gemiddelde trafiek over de desbetreffende maand over de voorbije 5 jaar (gemiddelde maand)

Afdeling Coördinatie
Koning Albert II-laan 20, bus 14
1000 Brussel
Tel: 02-553 03 12
Fax: 02-553 76 75
e-mail: kris.vanschepdael@Wenz.be

Maand: oktober 2011
EVOLUTIE TONNAGE

DIJLE

TONNAGE PER MAAND

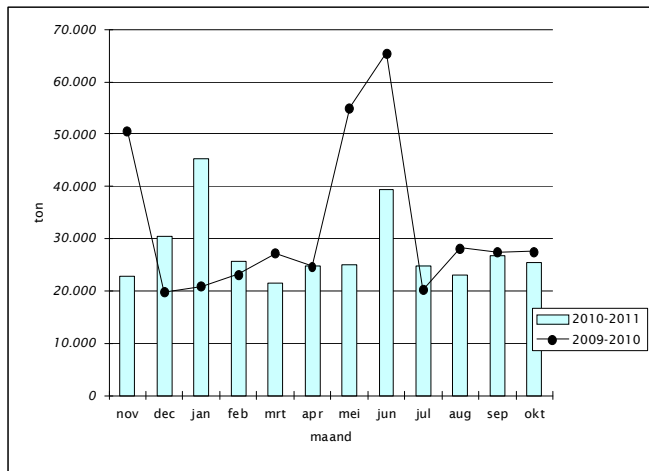
Gemiddelde vervoersafstand oktober 2011
op de Dijle :

68.681
25.537

ton.km
ton

2,7 km

	2009-2010	2010-2011	eff. groei	% groei
nov	50.552	22.863	-27.689	-54,77%
dec	19.806	30.509	+10.703	+54,04%
jan	20.901	45.314	+24.413	+116,80%
feb	23.197	25.590	+2.393	+10,32%
mrt	27.273	21.415	-5.858	-21,48%
apr	24.710	24.827	+117	+0,47%
mei	55.036	25.079	-29.957	-54,43%
jun	65.548	39.376	-26.172	-39,93%
jul	20.277	24.761	+4.484	+22,11%
aug	28.237	23.052	-5.185	-18,36%
sep	27.399	26.786	-613	-2,24%
okt	27.607	25.537	-2.070	-7,50%
TOTAAL	390.543	335.109	-55.434	-14,19%



Afdeling Coördinatie
Koning Albert II-laan 20, bus 14
1000 Brussel
Tel: 02-553 03 12
Fax: 02-553 76 75
e-mail: kris.vanschepdael@Wenz.be

Maand: oktober 2011
LOKALE GEGEVENS
Tijsluis in Mechelen

DIJLE: Benedensluis

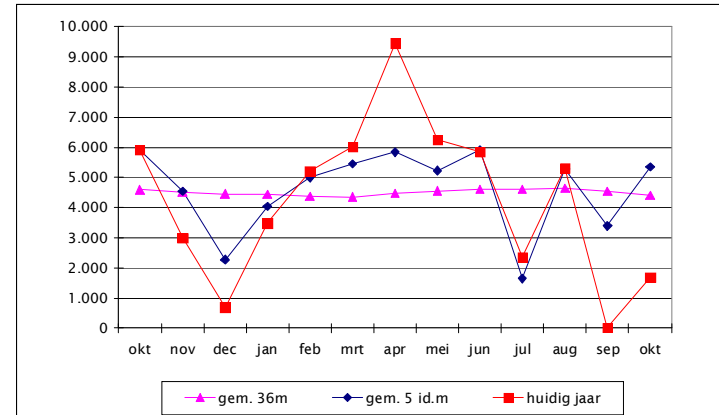
vergelijking over de middellange termijn

trafiek september 2011 : 0,-ton
trafiek oktober 2011 : 1.700,-ton

	(1) gem. 36m	gem. evol.	(2) gem. 12m	(3) gem. 5 id.m	huidig jaar
okt/10	4.602	-2,25%	4.997	5.920	5.918
nov/10	4.521	-1,77%	5.002	4.551	3.001
dec/10	4.456	-1,44%	4.880	2.274	700
jan/11	4.443	-0,28%	4.865	4.031	3.486
feb/11	4.374	-1,56%	4.939	5.000	5.210
mrt/11	4.354	-0,46%	4.750	5.448	6.025
apr/11	4.474	+2,76%	4.964	5.845	9.463
mei/11	4.555	+1,81%	5.117	5.226	6.240
jun/11	4.607	+1,15%	4.914	5.910	5.853
jul/11	4.617	+0,20%	5.020	1.644	2.360
aug/11	4.638	+0,45%	4.976	5.286	5.306
sep/11	4.536	-2,20%	4.464	3.393	0
okt/11	4.399	-3,01%	4.112	5.348	1.700

Gemiddelde procentuele evolutie op lange termijn: -0,51%

Evolutie huidige maand tegenover gemiddelde 5 identieke maanden: -68,21%



(1) : Lange termijn gemiddelde : gemiddelde trafiek over de voorbije 36 maand
(2) : Korte termijn gemiddelde : gemiddelde trafiek over de voorbije 12 maand
(3) : gemiddelde trafiek over de desbetreffende maand over de voorbije 5 jaar (gemiddelde maand)

Afdeling Coördinatie
Koning Albert II-laan 20, bus 14
1000 Brussel
Tel: 02-553 03 12
Fax: 02-553 76 75
e-mail: kris.vanschepdael@Wenz.be

**Maand: oktober 2011
EVOLUTIE TONNAGE**

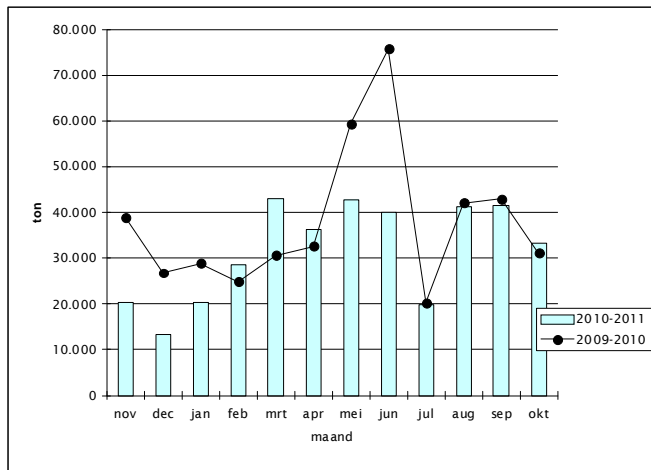
NETEKANAAL

TONNAGE PER MAAND

Gemiddelde vervoersafstand oktober 2011
op het Netekanaal :

438.465 ton.km
33.387 ton **13,1 km**

	2009-2010	2010-2011	eff. groei	% groei
nov	38.984	20.450	-18.534	-47,54%
dec	26.800	13.260	-13.540	-50,52%
jan	28.850	20.302	-8.548	-29,63%
feb	24.833	28.669	+3.836	+15,45%
mrt	30.577	42.940	+12.363	+40,43%
apr	32.580	36.351	+3.771	+11,57%
mei	59.470	42.696	-16.774	-28,21%
jun	75.805	40.023	-35.782	-47,20%
jul	20.320	19.797	-523	-2,57%
aug	42.131	41.410	-721	-1,71%
sep	43.024	41.663	-1.361	-3,16%
okt	31.148	33.387	+2.239	+7,19%
TOTAAL	454.522	380.948	-73.574	-16,19%



Afdeling Coördinatie
Koning Albert II-laan 20, bus 14
1000 Brussel
Tel: 02-553 03 12
Fax: 02-553 76 75
e-mail: kris.vanschepdael@Wenz.be

**Maand: oktober 2011
LOKALE GEGEVENS
Sluis in Viersel**

NETEKANAAL : Sluis in Viersel

vergelijking over de middellange termijn

trafiek september 2011 : 15.297,-ton
trafiek oktober 2011 : 15.014,-ton

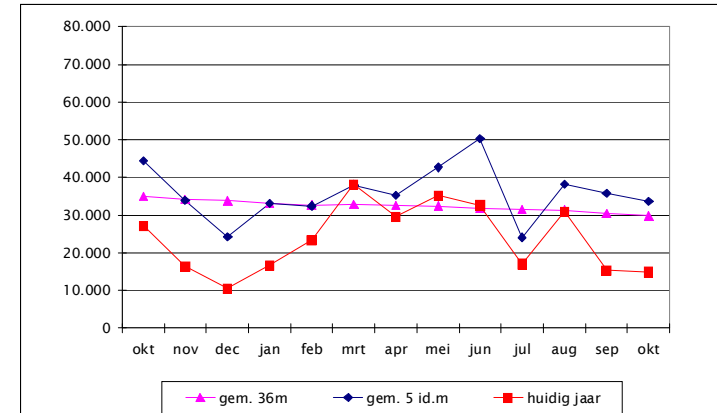
	(1) gem. 36m	gem. evol.	(2) gem. 12m	(3) gem. 5 id.m	huidig jaar
okt/10	34.915	-1,74%	33.429	44.497	27.134
nov/10	34.227	-1,97%	32.232	33.945	16.438
dec/10	33.800	-1,25%	31.156	24.304	10.623
jan/11	33.150	-1,92%	30.475	33.182	16.664
feb/11	32.668	-1,46%	30.572	32.414	23.329
mrt/11	32.825	+0,48%	31.592	38.091	38.235
apr/11	32.531	-0,89%	31.623	35.277	29.676
mei/11	32.435	-0,30%	29.983	42.722	35.192
jun/11	31.867	-1,75%	27.006	50.381	32.648
jul/11	31.567	-0,94%	26.902	24.140	17.127
aug/11	31.327	-0,76%	26.331	38.301	31.011
sep/11	30.418	-2,90%	24.448	35.839	15.297
okt/11	29.816	-1,98%	23.438	33.607	15.014

Gemiddelde procentuele evolutie op lange termijn:

-1,34%

Evolutie huidige maand tegenover gemiddelde 5 identieke maanden:

-55,33%



(1) : Lange termijn gemiddelde : gemiddelde trafiek over de voorbije 36 maand

(2) : Korte termijn gemiddelde : gemiddelde trafiek over de voorbije 12 maand

(3) : gemiddelde trafiek over de desbetreffende maand over de voorbije 5 jaar (gemiddelde maand)

Afdeling Coördinatie
Koning Albert II-laan 20, bus 14
1000 Brussel
Tel: 02-553 03 12
Fax: 02-553 76 75
e-mail: kris.vanschepdael@Wenz.be

Maand: oktober 2011
LOKALE GEGEVENS
Tijsluis in Duffel

NETEKANAAL : Tijsluis in Duffel

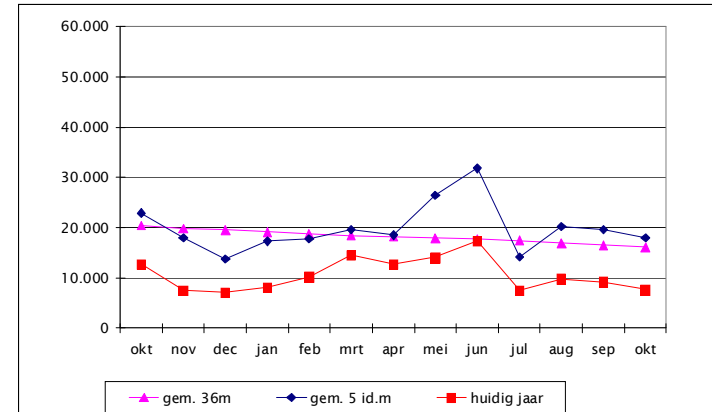
vergelijking over de middellange termijn

trafiek september 2011 : 9.246,-ton
 trafiek oktober 2011 : 7.640,-ton

	(1) gem. 36m	gem. evol.	(2) gem. 12m	(3) gem. 5 id.m	huidig jaar
okt/10	20.417	-2,05%	19.923	22.894	12.684
nov/10	19.842	-2,81%	19.186	17.992	7.556
dec/10	19.537	-1,54%	18.899	13.805	7.077
jan/11	19.134	-2,06%	18.509	17.295	8.079
feb/11	18.716	-2,19%	18.246	17.776	10.235
mrt/11	18.453	-1,40%	18.357	19.662	14.519
apr/11	18.185	-1,45%	18.096	18.504	12.819
mei/11	17.912	-1,50%	15.693	26.406	14.073
jun/11	17.702	-1,17%	12.321	31.834	17.420
jul/11	17.490	-1,20%	12.253	14.157	7.511
aug/11	16.927	-3,22%	11.493	20.181	9.803
sep/11	16.498	-2,53%	10.919	19.541	9.246
okt/11	16.113	-2,34%	10.498	17.958	7.640

Gemiddelde procentuele evolutie op lange termijn: -1,96%

Evolutie huidige maand tegenover gemiddelde 5 identieke maanden: -57,46%



(1) : Lange termijn gemiddelde : gemiddelde trafiek over de voorbije 36 maand

(2) : Korte termijn gemiddelde : gemiddelde trafiek over de voorbije 12 maand

(3) : gemiddelde trafiek over de desbetreffende maand over de voorbije 5 jaar (gemiddelde maand)

Afdeling Coördinatie
 Koning Albert II-laan 20, bus 14
 1000 Brussel
 Tel: 02-553 03 12
 Fax: 02-553 76 75
 e-mail: kris.vanschepdael@WenZ.be

**Maand: oktober 2011
EVOLUTIE TONNAGE**

DENDER

TONNAGE PER MAAND

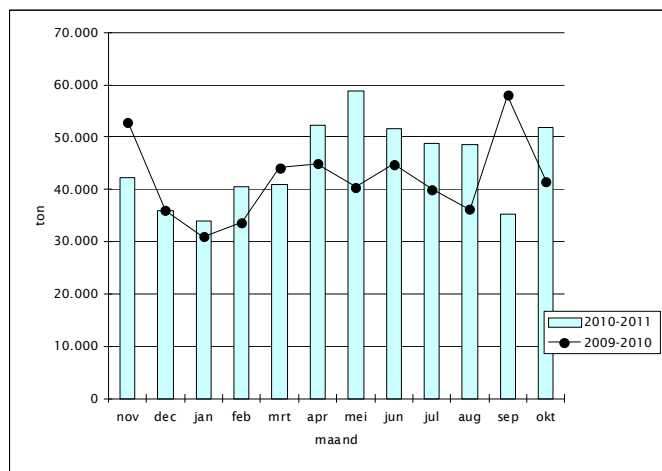
Gemiddelde vervoersafstand oktober 2011
op de Dender :

422.492
51.840

ton.km
ton

8,1 km

	2009-2010	2010-2011	eff. groei	% groei
nov	52.845	42.334	-10.511	-19,89%
dec	36.013	36.015	+2	+0,01%
jan	31.009	33.909	+2.900	+9,35%
feb	33.695	40.483	+6.788	+20,15%
mrt	44.156	40.865	-3.291	-7,45%
apr	44.960	52.392	+7.432	+16,53%
mei	40.451	58.966	+18.515	+45,77%
jun	44.822	51.711	+6.889	+15,37%
jul	40.033	48.906	+8.873	+22,16%
aug	36.244	48.505	+12.261	+33,83%
sep	58.076	35.181	-22.895	-39,42%
okt	41.516	51.840	+10.324	+24,87%
TOTAAL	503.820	541.107	37.287	+7,40%



Afdeling Coördinatie
Koning Albert II-laan 20, bus 14
1000 Brussel
Tel: 02-553 03 12
Fax: 02-553 76 75
e-mail: kris.vanschepdael@Wenz.be

**Maand: oktober 2011
LOKALE GEGEVENS
Tijsluis in Dendermonde**

DENDER : Tijsluis in Dendermonde

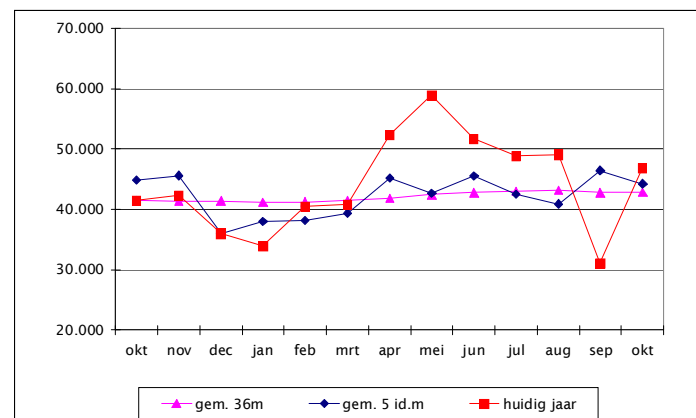
vergelijking over de middellange termijn

trafiek september 2011 : 31.035,-ton
trafiek oktober 2011 : 46.905,-ton

	(1) gem. 36m	gem. evol.	(2) gem. 12m	(3) gem. 5 id.m	huidig jaar
okt/10	41.520	-0,04%	41.985	44.819	41.516
nov/10	41.393	-0,30%	41.109	45.610	42.334
dec/10	41.386	-0,02%	41.109	36.041	36.015
jan/11	41.167	-0,53%	41.351	37.964	33.909
feb/11	41.239	+0,17%	41.917	38.091	40.483
mrt/11	41.451	+0,51%	41.642	39.376	40.865
apr/11	41.818	+0,89%	42.262	45.241	52.392
mei/11	42.444	+1,50%	43.805	42.669	58.966
jun/11	42.787	+0,81%	44.379	45.516	51.711
jul/11	43.023	+0,55%	45.118	42.479	48.906
aug/11	43.159	+0,32%	46.190	40.872	49.105
sep/11	42.785	-0,87%	43.936	46.426	31.035
okt/11	42.840	+0,13%	44.386	44.246	46.905

Gemiddelde procentuele evolutie op lange termijn: +0,24%

Evolutie huidige maand tegenover gemiddelde 5 identieke maanden: +6,01%



(1) : Lange termijn gemiddelde : gemiddelde trafiek over de voorbije 36 maand

(2) : Korte termijn gemiddelde : gemiddelde trafiek over de voorbije 12 maand

(3) : gemiddelde trafiek over de desbetreffende maand over de voorbije 5 jaar (gemiddelde maand)

Afdeling Coördinatie
Koning Albert II-laan 20, bus 14
1000 Brussel
Tel: 02-553 03 12
Fax: 02-553 76 75
e-mail: kris.vanschepdael@Wenz.be

Maand: oktober 2011
EVOLUTIE TONNAGE

BOVEN-SCHELDE

TONNAGE PER MAAND

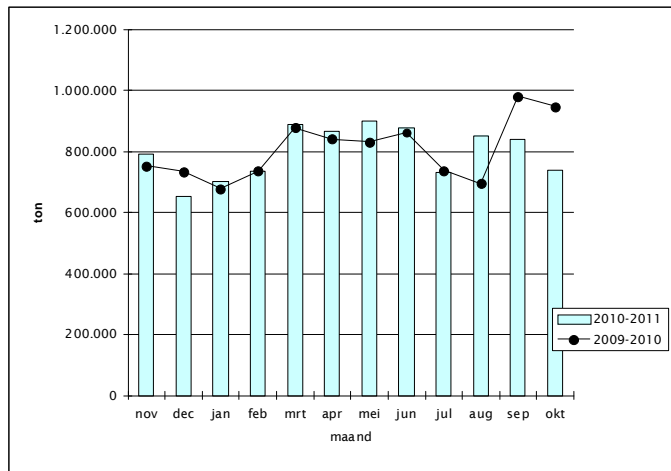
Gemiddelde vervoersafstand oktober 2011
op de Boven-Schelde :

$\frac{34.290.400}{738.478}$

ton.km
ton

46,4 km

	2009-2010	2010-2011	eff. groei	% groei
nov	752.795	792.796	+40.001	+5,31%
dec	734.204	653.242	-80.962	-11,03%
jan	678.692	703.193	+24.501	+3,61%
feb	736.282	735.782	-500	-0,07%
mrt	878.894	889.492	+10.598	+1,21%
apr	840.788	867.248	+26.460	+3,15%
mei	831.535	901.184	+69.649	+8,38%
jun	862.443	877.628	+15.185	+1,76%
jul	738.046	732.577	-5.469	-0,74%
aug	696.161	850.891	+154.730	+22,23%
sep	981.462	841.588	-139.874	-14,25%
okt	947.544	738.478	-209.066	-22,06%
TOTAAL	9.678.846	9.584.099	-94.747	-0,98%



Afdeling Coördinatie
Koning Albert II-laan 20, bus 14
1000 Brussel
Tel: 02-553 03 12
Fax: 02-553 76 75
e-mail: kris.vanschepdael@Wenz.be

Maand: oktober 2011
LOKALE GEGEVENS
Sluis in Kerkhove

BOVEN-SCHELDE : Sluis in Kerkhove

vergelijking over de middellange termijn

trafiek september 2011 : 766.603-ton
trafiek oktober 2011 : 673.609-ton

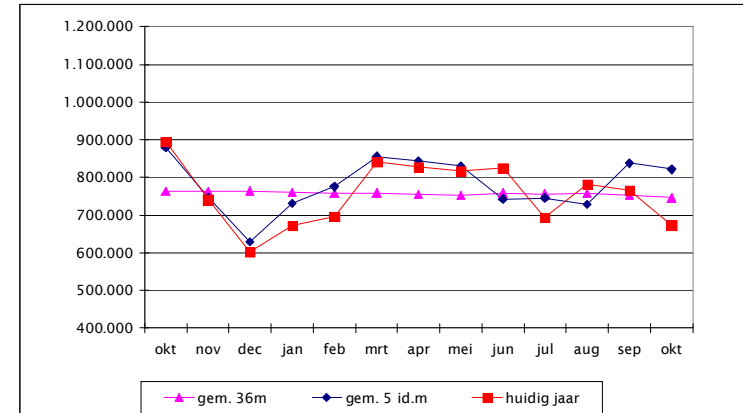
	(1) gem. 36m	gem. evol.	(2) gem. 12m	(3) gem. 5 id.m	huidig jaar
okt/10	763.673	+0,32%	757.007	879.117	895.051
nov/10	763.272	-0,05%	760.022	747.852	740.889
dec/10	764.512	+0,16%	752.019	629.483	602.556
jan/11	761.237	-0,43%	754.020	731.761	671.409
feb/11	757.952	-0,43%	753.828	776.019	695.522
mrt/11	759.260	+0,17%	755.207	855.801	840.878
apr/11	755.679	-0,47%	758.756	843.163	828.365
mei/11	753.573	-0,28%	763.126	830.006	817.590
jun/11	759.244	+0,75%	767.058	743.042	825.455
jul/11	756.634	-0,34%	765.892	745.888	694.343
aug/11	758.214	+0,21%	776.919	728.482	782.151
sep/11	753.510	-0,62%	763.401	837.715	766.603
okt/11	746.141	-0,98%	744.948	821.760	673.609

Gemiddelde procentuele evolutie op lange termijn:

-0,15%

Evolutie huidige maand tegenover gemiddelde 5 identieke maanden:

-18,03%



(1) : Lange termijn gemiddelde : gemiddelde trafiek over de voorbije 36 maand
(2) : Korte termijn gemiddelde : gemiddelde trafiek over de voorbije 12 maand
(3) : gemiddelde trafiek over de desbetreffende maand over de voorbije 5 jaar (gemiddelde maand)

Afdeling Coördinatie
Koning Albert II-laan 20, bus 14
1000 Brussel
Tel: 02-553 03 12
Fax: 02-553 76 75
e-mail: kris.vanschepdael@Wenz.be

Maand: oktober 2011
LOKALE GEGEVENS
Sluis in Asper

BOVEN-SCHELDE: Sluis in Asper

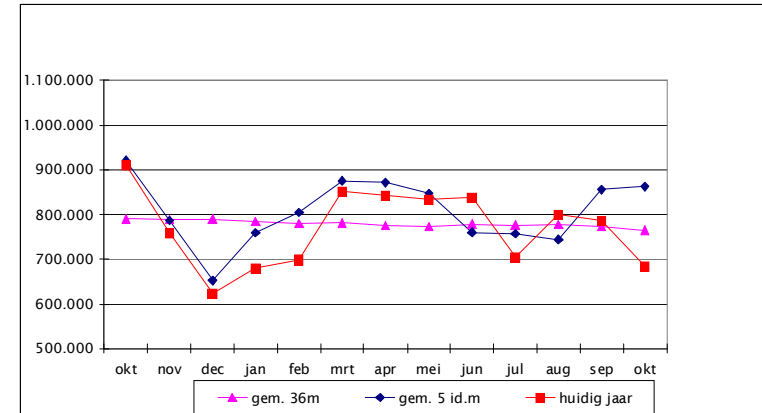
vergelijking over de middellange termijn

trafiek september 2011 : 786.453,-ton
 trafiek oktober 2011 : 685.105,-ton

	(1)		(2)		(3)
	gem. 36m	gem. evol.	gem. 12m	gem. 5 id.m	huidig jaar
okt/10	790.044	-0,07%	771.621	920.821	910.062
nov/10	788.362	-0,21%	774.609	786.610	759.498
dec/10	789.336	+0,12%	768.311	651.709	623.326
jan/11	784.540	-0,61%	770.088	758.787	679.179
feb/11	779.562	-0,63%	769.074	803.915	698.902
mrt/11	780.516	+0,12%	769.292	875.619	850.899
apr/11	775.076	-0,70%	772.178	871.315	842.009
mei/11	772.798	-0,29%	776.365	846.879	833.429
jun/11	778.499	+0,74%	779.681	759.955	838.361
jul/11	775.730	-0,36%	779.401	756.522	705.400
aug/11	777.214	+0,19%	790.580	743.910	799.189
sep/11	772.571	-0,60%	777.226	855.595	786.453
okt/11	764.726	-1,02%	758.479	862.461	685.105

Gemiddelde procentuele evolutie op lange termijn: -0,25%

Evolutie huidige maand tegenover gemiddelde 5 identieke maanden: -20,56%



- (1) : Lange termijn gemiddelde : gemiddelde trafiek over de voorbije 36 maand
- (2) : Korte termijn gemiddelde : gemiddelde trafiek over de voorbije 12 maand
- (3) : gemiddelde trafiek over de desbetreffende maand over de voorbije 5 jaar (gemiddelde maand)

Afdeling Coördinatie
 Koning Albert II-laan 20, bus 14
 1000 Brussel
 Tel: 02-553 03 12
 Fax: 02-553 76 75
 e-mail: kris.vanschepdael@WenZ.be

Maand: oktober 2011
EVOLUTIE TONNAGE

KANAAL VAN BOSSUIT NAAR KORTRIJK

TONNAGE PER MAAND

Gemiddelde vervoersafstand oktober 2011
op het Kanaal van Bossuit naar Kortrijk :

529.714
65.377

ton.km
ton

8,1 km

	2009-2010	2010-2011	eff. groei	% groei
nov	39.918	49.918	+10.000	+25,05%
dec	28.974	25.630	-3.344	-11,54%
jan	30.893	32.281	+1.388	+4,49%
feb	28.203	44.626	+16.423	+58,23%
mrt	51.240	51.285	+45	+0,09%
apr	45.069	41.967	-3.102	-6,88%
mei	45.080	50.125	+5.045	+11,19%
jun	56.831	49.735	-7.096	-12,49%
jul	40.216	38.160	-2.056	-5,11%
aug	43.892	37.221	-6.671	-15,20%
sep	63.959	53.324	-10.635	-16,63%
okt	52.743	65.377	+12.634	+23,95%
TOTAAL	527.018	539.649	+12.631	+2,40%



Afdeling Coördinatie
Koning Albert II-laan 20, bus 14
1000 Brussel
Tel: 02-553 03 12
Fax: 02-553 76 75
e-mail: kris.vanschepdael@Wenz.be

Maand: oktober 2011
LOKALE GEGEVENS
Sluis in Bossuit

KANAAL VAN BOSSUIT NAAR KORTRIJK : Sluis in Bossuit

vergelijking over de middellange termijn

trafiek september 2011 : 53.324,-ton
trafiek oktober 2011 : 64.198,-ton

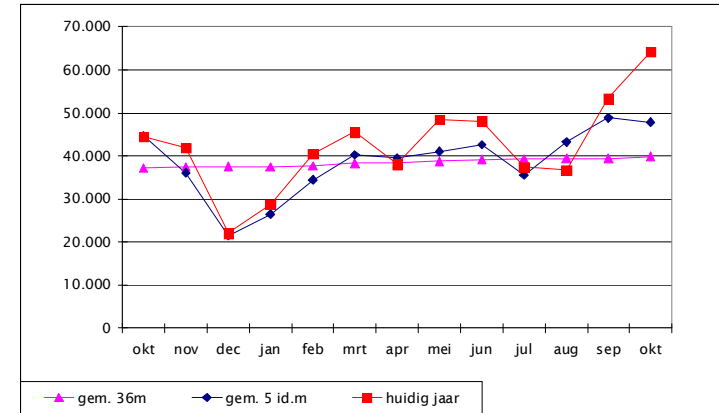
	(1) gem. 36m	gem. evol.	(2) gem. 12m	(3) gem. 5 id.m	huidig jaar
okt/10	37.184	+0,71%	38.343	44.626	44.456
nov/10	37.474	+0,78%	39.375	36.113	41.842
dec/10	37.530	+0,15%	39.303	21.547	22.044
jan/11	37.496	-0,09%	39.936	26.508	28.733
feb/11	37.731	+0,63%	41.210	34.455	40.565
mrt/11	38.326	+1,58%	41.207	40.240	45.536
apr/11	38.319	-0,02%	40.813	39.560	38.041
mei/11	38.742	+1,10%	41.458	41.075	48.527
jun/11	39.137	+1,02%	41.270	42.581	48.114
jul/11	39.367	+0,59%	41.272	35.522	37.436
aug/11	39.404	+0,09%	40.911	43.193	36.721
sep/11	39.389	-0,04%	40.445	48.884	53.324
okt/11	39.891	+1,28%	42.090	47.864	64.198

Gemiddelde procentuele evolutie op lange termijn:

+0,60%

Evolutie huidige maand tegenover gemiddelde 5 identieke maanden:

+34,13%



(1) : Lange termijn gemiddelde : gemiddelde trafiek over de voorbije 36 maand

(2) : Korte termijn gemiddelde : gemiddelde trafiek over de voorbije 12 maand

(3) : gemiddelde trafiek over de desbetreffende maand over de voorbije 5 jaar (gemiddelde maand)

Afdeling Coördinatie
Koning Albert II-laan 20, bus 14
1000 Brussel
Tel: 02-553 03 12
Fax: 02-553 76 75
e-mail: kris.vanschepdael@Wenz.be

**Maand: oktober 2011
EVOLUTIE TONNAGE**

GRENSLEIE

TONNAGE PER MAAND

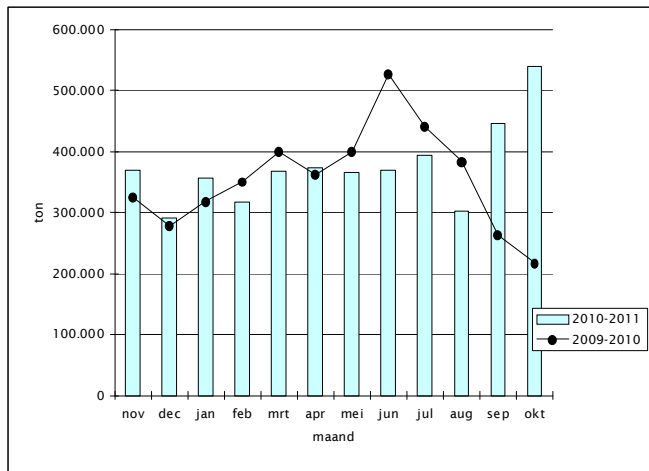
Gemiddelde vervoersafstand oktober 2011
op de Grensleie :

4.316.181
539.788

ton.km
ton

8,0 km

	2009-2010	2010-2011	eff. groei	% groei
nov	325.534	368.915	+43.381	+13,33%
dec	278.643	290.226	+11.583	+4,16%
jan	318.315	356.089	+37.774	+11,87%
feb	350.886	317.861	-33.025	-9,41%
mrt	400.519	367.338	-33.181	-8,28%
apr	362.226	372.673	+10.447	+2,88%
mei	399.601	365.128	-34.473	-8,63%
jun	527.440	369.718	-157.722	-29,90%
jul	440.938	394.152	-46.786	-10,61%
aug	384.313	302.682	-81.631	-21,24%
sep	263.031	446.511	+183.480	+69,76%
okt	217.430	539.788	+322.358	+148,26%
TOTAAL	4.268.876	4.491.081	+222.205	+5,21%



Afdeling Coördinatie
Koning Albert II-laan 20, bus 14
1000 Brussel
Tel: 02-553 03 12
Fax: 02-553 76 75
e-mail: kris.vanschepdael@WenZ.be

**Maand: oktober 2011
LOKALE GEGEVENS
Sluis in Menen**

GRENSLEIE : Sluis in Menen

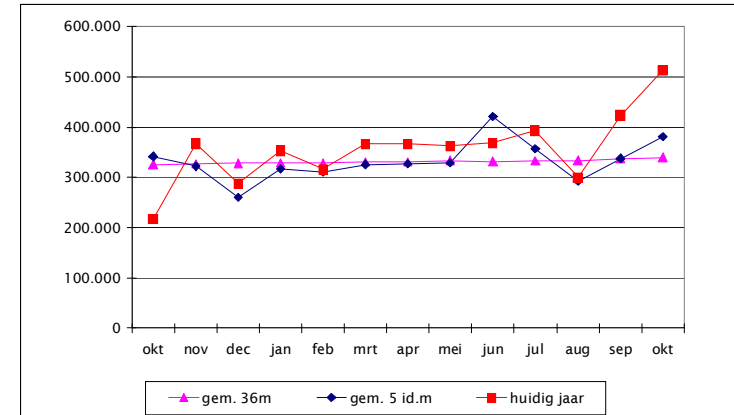
vergelijking over de middellange termijn

trafiek september 2011 : 424.692,-ton
trafiek oktober 2011 : 514.336,-ton

	(1) gem. 36m	gem. evol.	(2) gem. 12m	(3) gem. 5 id.m	huidig jaar
okt/10	325.758	-1,43%	354.924	342.193	217.430
nov/10	326.854	+0,34%	358.455	321.893	367.895
dec/10	328.215	+0,42%	359.336	261.084	289.216
jan/11	329.220	+0,31%	362.321	317.248	354.141
feb/11	328.126	-0,33%	359.811	311.840	316.783
mrt/11	330.378	+0,69%	356.980	325.869	366.538
apr/11	331.119	+0,22%	357.442	327.543	367.775
mei/11	333.915	+0,84%	354.623	329.130	363.609
jun/11	331.939	-0,59%	341.552	422.232	369.718
jul/11	333.271	+0,40%	337.654	357.077	394.152
aug/11	333.948	+0,20%	330.795	292.429	301.152
sep/11	336.514	+0,77%	344.425	337.604	424.692
okt/11	340.096	+1,06%	369.167	381.004	514.336

Gemiddelde procentuele evolutie op lange termijn: +0,22%

Evolutie huidige maand tegenover gemiddelde 5 identieke maanden: +34,99%



(1) : Lange termijn gemiddelde : gemiddelde trafiek over de voorbije 36 maand
(2) : Korte termijn gemiddelde : gemiddelde trafiek over de voorbije 12 maand
(3) : gemiddelde trafiek over de desbetreffende maand over de voorbije 5 jaar (gemiddelde maand)

Afdeling Coördinatie
Koning Albert II-laan 20, bus 14
1000 Brussel
Tel: 02-553 03 12
Fax: 02-553 76 75
e-mail: kris.vanschepdael@WenZ.be

**Maand: oktober 2011
EVOLUTIE TONNAGE**

LEIE

TONNAGE PER MAAND

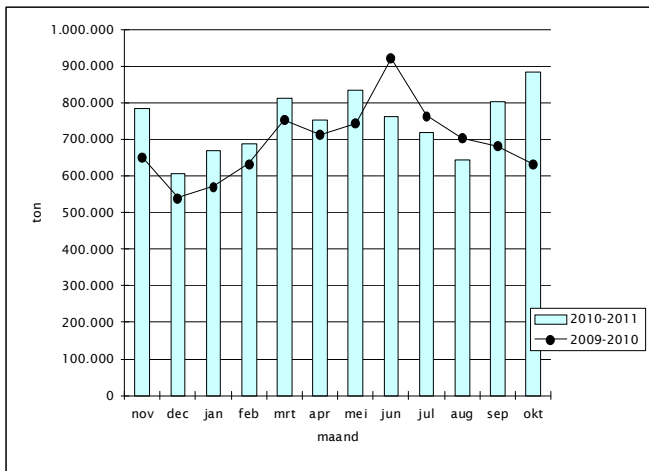
Gemiddelde vervoersafstand oktober 2011
op de Leie :

$\frac{24.295.825}{883.851}$

ton.km
ton

27,5 km

	2009-2010	2010-2011	eff. groei	% groei
nov	651.328	783.283	+131.955	+20,26%
dec	539.730	607.086	+67.356	+12,48%
jan	570.923	668.760	+97.837	+17,14%
feb	633.746	686.438	+52.692	+8,31%
mrt	754.515	812.528	+58.013	+7,69%
apr	714.125	752.655	+38.530	+5,40%
mei	743.992	836.065	+92.073	+12,38%
jun	922.697	761.505	-161.192	-17,47%
jul	764.700	718.928	-45.772	-5,99%
aug	705.256	643.770	-61.486	-8,72%
sep	681.941	803.065	+121.124	+17,76%
okt	632.911	883.851	+250.940	+39,65%
TOTAAL	8.315.864	8.957.934	+642.070	+7,72%



Afdeling Coördinatie
Koning Albert II-laan 20, bus 14
1000 Brussel
Tel: 02-553 03 12
Fax: 02-553 76 75
e-mail: kris.vanschepdael@WenZ.be

**Maand: oktober 2011
LOKALE GEGEVENS
Sluis in Sint-Baafs-Vijve**

LEIE : Sluis in Sint-Baafs-Vijve

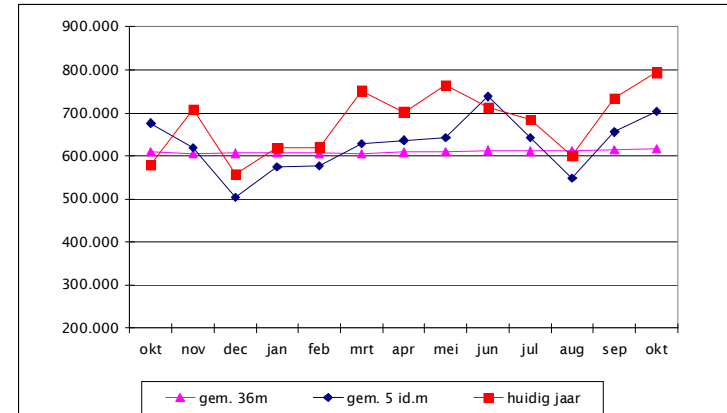
vergelijking over de middellange termijn

trafiek september 2011 : 733.642,-ton
trafiek oktober 2011 : 794.271,-ton

	(1) gem. 36m	gem. evol.	(2) gem. 12m	(3) gem. 5 id.m	huidig jaar
okt/10	610.119	-0,18%	622.541	676.670	579.529
nov/10	604.779	-0,88%	632.536	618.737	707.797
dec/10	606.155	+0,23%	639.127	503.937	557.719
jan/11	607.460	+0,22%	647.962	574.560	618.874
feb/11	606.393	-0,18%	652.168	577.044	620.160
mrt/11	604.540	-0,31%	658.539	628.548	751.442
apr/11	609.197	+0,77%	663.452	636.375	702.096
mei/11	609.331	+0,02%	672.956	642.506	765.009
jun/11	613.047	+0,61%	663.220	738.217	712.308
jul/11	611.051	-0,33%	662.350	642.441	685.244
aug/11	612.324	+0,21%	659.525	549.099	599.579
sep/11	614.615	+0,37%	669.450	656.034	733.642
okt/11	616.815	+0,36%	687.345	703.123	794.271

Gemiddelde procentuele evolutie op lange termijn: +0,07%

Evolutie huidige maand tegenover gemiddelde 5 identieke maanden: +12,96%



(1) : Lange termijn gemiddelde : gemiddelde trafiek over de voorbije 36 maand
(2) : Korte termijn gemiddelde : gemiddelde trafiek over de voorbije 12 maand
(3) : gemiddelde trafiek over de desbetreffende maand over de voorbije 5 jaar (gemiddelde maand)

Afdeling Coördinatie
Koning Albert II-laan 20, bus 14
1000 Brussel
Tel: 02-553 03 12
Fax: 02-553 76 75
e-mail: kris.vanschepdael@WenZ.be

Maand: oktober 2011
EVOLUTIE TONNAGE

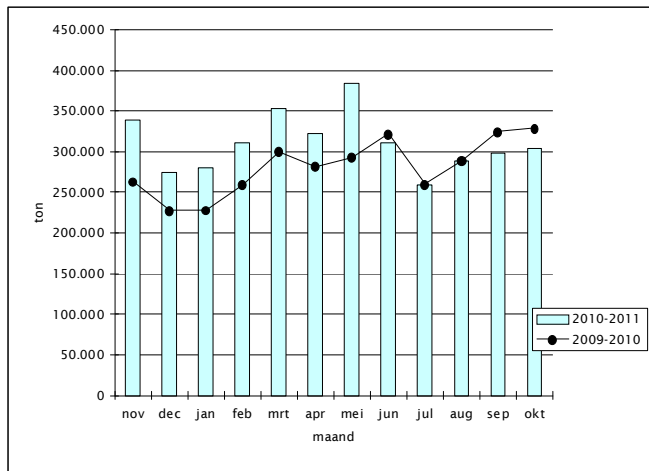
Kanaal Roeselare-Leie

TONNAGE PER MAAND

Gemiddelde vervoersafstand oktober 2011
op het Kanaal Roeselare-Leie:

3.751.324 ton.km
304.415 ton **12,3 km**

	2009-2010	2010-2011	eff. groei	% groei
nov	263.126	338.841	+75.715	+28,78%
dec	227.440	274.948	+47.508	+20,89%
jan	228.046	280.167	+52.121	+22,86%
feb	259.543	310.377	+50.834	+19,59%
mrt	299.721	353.290	+53.569	+17,87%
apr	281.965	321.788	+39.823	+14,12%
mei	292.906	384.495	+91.589	+31,27%
jun	321.816	311.620	-10.196	-3,17%
jul	259.803	259.348	-455	-0,18%
aug	288.635	288.949	+314	+0,11%
sep	324.655	297.999	-26.656	-8,21%
okt	328.906	304.415	-24.491	-7,45%
TOTAAL	3.376.562	3.726.237	+349.675	+10,36%



Afdeling Coördinatie
Koning Albert II-laan 20, bus 14
1000 Brussel
Tel: 02-553 03 12
Fax: 02-553 76 75
e-mail: kris.vanschepdael@Wenz.be

Maand: oktober 2011
LOKALE GEGEVENS
Sluis in Ooigem

KANAAL ROESELARE-LEIE : Sluis in Ooigem

vergelijking over de middellange termijn

trafiek september 2011 : 290.348,ton
trafiek oktober 2011 : 297.032,ton

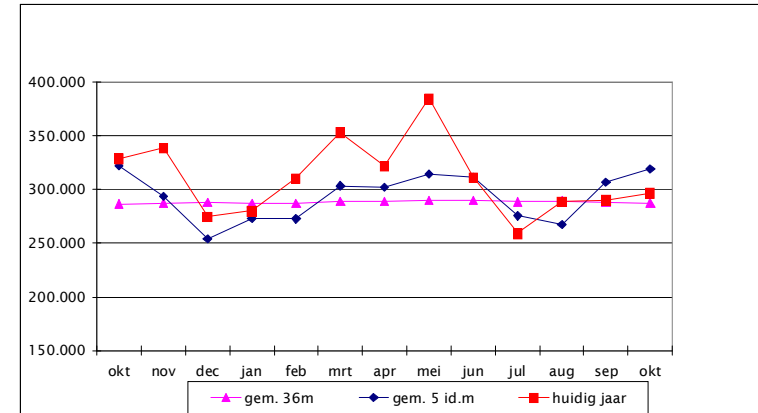
	(1) gem. 36m	gem. evol	(2) gem. 12m	(3) gem. 5 id.m	huidig jaar
okt/10	286.623	-0,09%	281.463	322.313	328.906
nov/10	287.530	+0,32%	287.773	293.638	338.841
dec/10	288.053	+0,18%	291.732	253.953	274.948
jan/11	287.046	-0,35%	296.075	273.121	280.167
feb/11	287.211	+0,06%	300.228	272.596	310.377
mrt/11	288.968	+0,61%	304.692	303.533	353.290
apr/11	288.787	-0,06%	308.011	302.042	321.788
mei/11	290.178	+0,48%	315.643	314.534	384.495
jun/11	289.858	-0,11%	314.794	311.422	311.620
jul/11	288.665	-0,41%	314.756	275.502	259.348
aug/11	289.409	+0,26%	314.782	267.362	288.949
sep/11	288.425	-0,34%	311.923	307.033	290.348
okt/11	287.608	-0,28%	309.267	319.257	297.032

Gemiddelde procentuele evolutie op lange termijn:

+0,02%

Evolutie huidige maand tegenover gemiddelde 5 identieke maanden:

-6,96%



- (1) : Lange termijn gemiddelde : gemiddelde trafiek over de voorbije 36 maand
- (2) : Korte termijn gemiddelde : gemiddelde trafiek over de voorbije 12 maand
- (3) : gemiddelde trafiek over de desbetreffende maand over de voorbije 5 jaar (gemiddelde maand)

Afdeling Coördinatie
Koning Albert II-laan 20, bus 14
1000 Brussel
Tel: 02-553 03 12
Fax: 02-553 76 75
e-mail: kris.vanschepdael@Wenz.be

Maand: oktober 2011
EVOLUTIE TONNAGE

KANAAL VAN GENT NAAR TERNEUZEN (*)

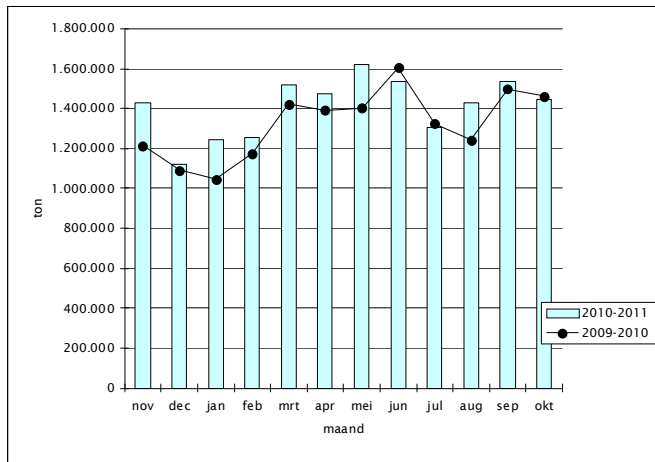
TONNAGE PER MAAND

Gemiddelde vervoersafstand oktober 2011
op het Kanaal van Gent naar Terneuzen :

18.040.849 ton.km
1.446.292 ton

12,5 km

	2009-2010	2010-2011	eff. groei	% groei
nov	1.212.861	1.427.024	+214.163	+17,66%
dec	1.091.723	1.122.668	+30.945	+2,83%
jan	1.044.477	1.243.764	+199.287	+19,08%
feb	1.175.400	1.252.612	+77.212	+6,57%
mrt	1.421.759	1.517.404	+95.645	+6,73%
apr	1.391.167	1.474.107	+82.940	+5,96%
mei	1.402.767	1.622.056	+219.289	+15,63%
jun	1.604.326	1.535.887	-68.439	-4,27%
jul	1.322.611	1.304.227	-18.384	-1,39%
aug	1.242.871	1.428.034	+185.163	+14,90%
sep	1.496.661	1.535.457	+38.796	+2,59%
okt	1.460.887	1.446.292	-14.595	-1,00%
TOTAAL	15.867.510	16.909.532	+1.042.022	+6,57%



(*) Gegevens over aan- en afvoer naar de haven van Gent via Zelzate zijn niet opgenomen.

Afdeling Coördinatie
Koning Albert II-laan 20, bus 14
1000 Brussel
Tel: 02-553 03 12
Fax: 02-553 76 75
e-mail: kris.vanschepdael@Wenz.be

Maand: oktober 2011
LOKALE GEGEVENS
Tolhuissluis

KANAAL VAN GENT NAAR TERNEUZEN : Tolhuissluis

vergelijking over de middellange termijn

trafiek september 2011 : 511,-ton
trafiek oktober 2011 : 0,-ton

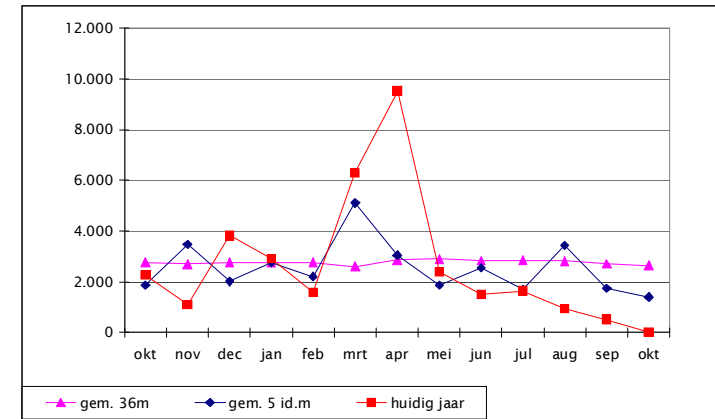
	(1) gem. 36m	gem. evol.	(2) gem. 12m	(3) gem. 5 id.m	huidig jaar
okt/10	2.772	+2,34%	3.472	1.877	2.279
nov/10	2.696	-2,73%	3.290	3.467	1.103
dec/10	2.771	+2,80%	3.324	2.009	3.820
jan/11	2.767	-0,17%	3.001	2.774	2.913
feb/11	2.764	-0,11%	3.039	2.210	1.578
mrt/11	2.608	-5,65%	3.267	5.112	6.293
apr/11	2.865	+9,88%	3.962	3.054	9.532
mei/11	2.900	+1,23%	4.004	1.873	2.393
jun/11	2.825	-2,59%	3.677	2.565	1.510
jul/11	2.847	+0,79%	3.359	1.711	1.641
aug/11	2.812	-1,24%	2.912	3.427	933
sep/11	2.704	-3,84%	2.876	1.744	511
okt/11	2.644	-2,21%	2.686	1.403	0

Gemiddelde procentuele evolutie op lange termijn:

-0,12%

Evolutie huidige maand tegenover gemiddelde 5 identieke maanden:

-100,00%



(1) : Lange termijn gemiddelde : gemiddelde trafiek over de voorbije 36 maand

(2) : Korte termijn gemiddelde : gemiddelde trafiek over de voorbije 12 maand

(3) : gemiddelde trafiek over de desbetreffende maand over de voorbije 5 jaar (gemiddelde maand)

Afdeling
Coördinatie
Koning Albert II-laan 20, bus 14
1000 Brussel
Tel: 02-553 03 12
Fax: 02-553 76 75

Maand: oktober 2011
EVOLUTIE TONNAGE

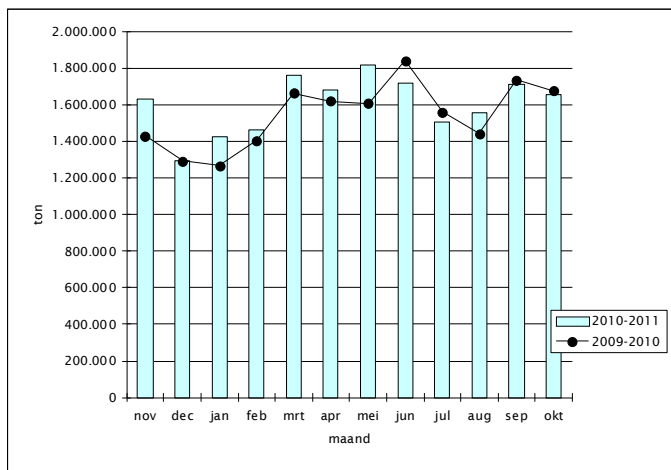
RINGVAART OM GENT

TONNAGE PER MAAND

Gemiddelde vervoersafstand oktober 2011
op de Ringvaart om Gent :

17.042.442 ton.km **10,3 km**
1.653.716 ton

	2009-2010	2010-2011	eff. groei	% groei
nov	1.430.059	1.628.892	+198.833	+13,90%
dec	1.291.604	1.295.948	+4.344	+0,34%
jan	1.268.739	1.427.999	+159.260	+12,55%
feb	1.405.596	1.461.576	+55.980	+3,98%
mrt	1.665.468	1.764.988	+99.520	+5,98%
apr	1.618.875	1.680.650	+61.775	+3,82%
mei	1.609.936	1.819.992	+210.056	+13,05%
jun	1.841.622	1.721.314	-120.308	-6,53%
jul	1.561.357	1.507.248	-54.109	-3,47%
aug	1.442.818	1.557.185	+114.367	+7,93%
sep	1.735.218	1.709.350	-25.868	-1,49%
okt	1.674.539	1.653.716	-20.823	-1,24%
TOTAAL	18.545.831	19.228.858	+683.027	+3,68%



Afdeling Coördinatie
Koning Albert II-laan 20, bus 14
1000 Brussel
Tel: 02-553 03 12
Fax: 02-553 76 75
e-mail: kris.vanschepdael@Wenz.be

Maand: oktober 2011
LOKALE GEDEGENS
Sluis in Evergem

RINGVAART OM GENT : Sluis in Evergem

vergelijking over de middellange termijn

trafiek september 2011 : 1.427.159-ton
trafiek oktober 2011 : 1.361.871-ton

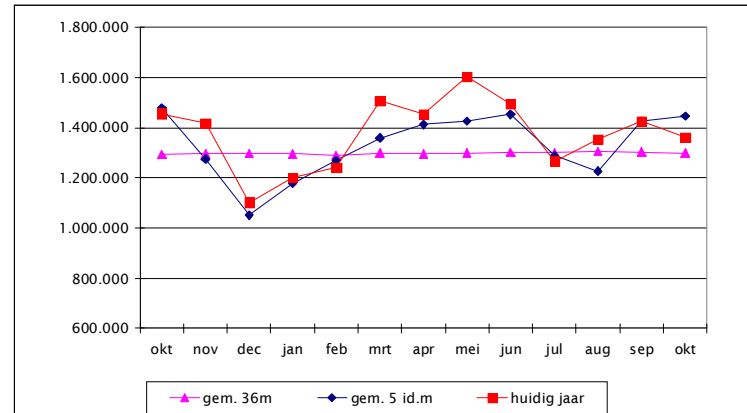
	(1)		(2)		(3)
	gem. 36m	gem. evol.	gem. 12m	gem. 5 id.m	huidig jaar
okt/10	1.293.826	-0,11%	1.312.182	1.479.857	1.456.747
nov/10	1.297.444	+0,28%	1.329.979	1.276.116	1.417.731
dec/10	1.299.305	+0,14%	1.331.271	1.051.080	1.102.955
jan/11	1.296.700	-0,20%	1.344.924	1.179.136	1.202.114
feb/11	1.290.983	-0,44%	1.350.931	1.268.980	1.241.217
mrt/11	1.299.797	+0,68%	1.360.046	1.360.202	1.508.220
apr/11	1.296.171	-0,28%	1.365.866	1.413.803	1.453.791
mei/11	1.299.568	+0,26%	1.384.398	1.426.410	1.603.174
jun/11	1.303.088	+0,27%	1.375.633	1.454.067	1.494.697
jul/11	1.300.911	-0,17%	1.371.673	1.290.660	1.267.842
aug/11	1.304.978	+0,31%	1.382.967	1.227.810	1.353.190
sep/11	1.303.735	-0,10%	1.377.403	1.425.212	1.427.159
okt/11	1.299.870	-0,30%	1.369.497	1.447.273	1.361.871

Gemiddelde procentuele evolutie op lange termijn:

+0,03%

Evolutie huidige maand tegenover gemiddelde 5 identieke maanden:

-5,90%



(1) : Lange termijn gemiddelde : gemiddelde trafiek over de voorbije 36 maand

(2) : Korte termijn gemiddelde : gemiddelde trafiek over de voorbije 12 maand

(3) : gemiddelde trafiek over de desbetreffende maand over de voorbije 5 jaar (gemiddelde maand)

Afdeling Coördinatie
Koning Albert II-laan 20, bus 14
1000 Brussel
Tel: 02-553 03 12
Fax: 02-553 76 75
e-mail: kris.vanschepdael@Wenz.be

Maand: oktober 2011
LOKALE GEGEVENS
Tijsluis in Merelbeke

RINGVAART OM GENT : Tijsluis in Merelbeke

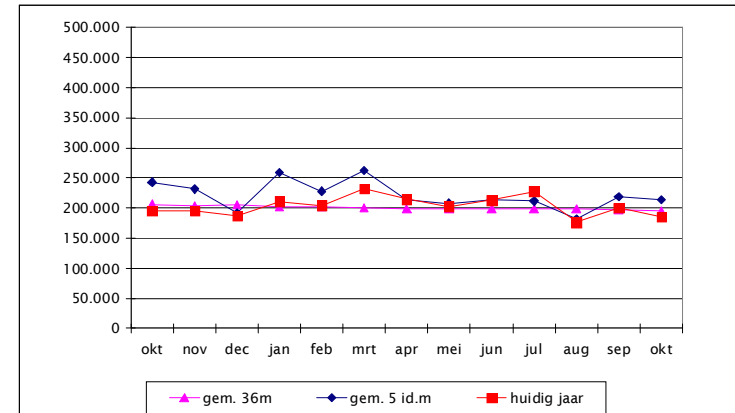
vergelijking over de middellange termijn

trafiek september 2011 : 200.854,-ton
 trafiek oktober 2011 : 184.959,-ton

	(1)		(2)		(3)
	gem. 36m	gem. evol.	gem. 12m	gem. 5 id.m	huidig jaar
okt/10	205.812	-0,90%	198.826	242.962	195.406
nov/10	203.802	-0,98%	199.182	231.368	195.489
dec/10	205.113	+0,64%	199.019	191.448	186.695
jan/11	202.371	-1,34%	200.132	259.409	211.063
feb/11	201.983	-0,19%	198.963	228.026	204.131
mrt/11	200.107	-0,93%	198.808	262.295	232.473
apr/11	198.913	-0,60%	200.503	213.307	214.785
mei/11	198.798	-0,06%	201.901	207.854	202.826
jun/11	198.485	-0,16%	203.483	213.340	213.001
jul/11	198.766	+0,14%	206.209	211.232	227.852
aug/11	198.550	-0,11%	205.745	182.154	176.002
sep/11	197.436	-0,56%	205.048	218.896	200.854
okt/11	195.767	-0,85%	204.178	213.864	184.959

Gemiddelde procentuele evolutie op lange termijn: -0,45%

Evolutie huidige maand tegenover gemiddelde 5 identieke maanden: -13,52%



(1) : Lange termijn gemiddelde : gemiddelde trafiek over de voorbije 36 maand

(2) : Korte termijn gemiddelde : gemiddelde trafiek over de voorbije 12 maand

(3) : gemiddelde trafiek over de desbetreffende maand over de voorbije 5 jaar (gemiddelde maand)

Afdeling Coördinatie
 Koning Albert II-laan 20, bus 14
 1000 Brussel
 Tel: 02-553 03 12
 Fax: 02-553 76 75
 e-mail: kris.vanschepdael@WenZ.be

Maand: oktober 2011
EVOLUTIE TONNAGE

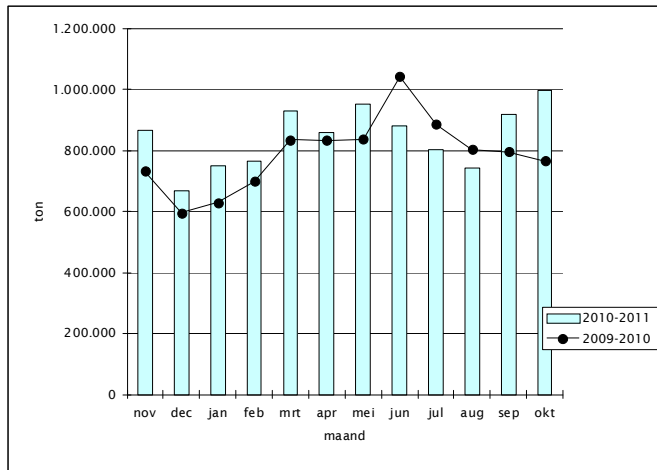
KANAAL VAN GENT NAAR BRUGGE

TONNAGE PER MAAND

Gemiddelde vervoersafstand oktober 2011
op het Kanaal van Gent naar Brugge:

$\frac{10.238.887}{996.497}$ $\frac{\text{ton.km}}{\text{ton}}$ **10,3 km**

	2009-2010	2010-2011	eff. groei	% groei
nov	733.225	867.232	+134.007	+18,28%
dec	595.546	666.918	+71.372	+11,98%
jan	629.780	749.622	+119.842	+19,03%
feb	699.684	763.619	+63.935	+9,14%
mrt	835.514	929.032	+93.518	+11,19%
apr	834.176	858.382	+24.206	+2,90%
mei	838.262	951.319	+113.057	+13,49%
jun	1.043.199	881.671	-161.528	-15,48%
jul	887.279	804.097	-83.182	-9,37%
aug	803.794	741.567	-62.227	-7,74%
sep	795.615	917.553	+121.938	+15,33%
okt	766.746	996.497	+229.751	+29,96%
TOTAAL	9.462.820	10.127.509	+664.689	+7,02%



Afdeling Coördinatie
Koning Albert II-laan 20, bus 14
1000 Brussel
Tel: 02-553 03 12
Fax: 02-553 76 75
e-mail: kris.vanschepdael@WenZ.be

Maand: oktober 2011
LOKALE GEGEVENS
Dammepoortsluis

KANAAL VAN GENT NAAR BRUGGE : Dammepoortsluis

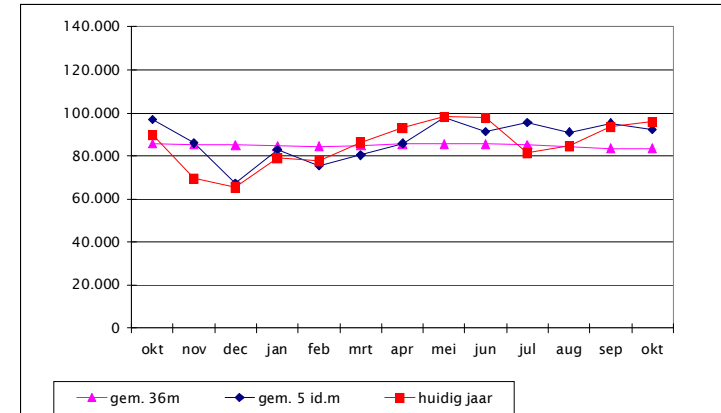
vergelijking over de middellange termijn

trafiek september 2011 : 93.810,ton
trafiek oktober 2011 : 95.872,ton

	(1) gem. 36m	gem. evol.	(2) gem. 12m	(3) gem. 5 id.m	huidig jaar
okt/10	85.653	-0,13%	94.671	96.985	89.904
nov/10	85.109	-0,64%	93.519	85.919	69.777
dec/10	85.058	-0,06%	92.834	67.469	65.659
jan/11	84.588	-0,55%	92.886	82.841	79.169
feb/11	84.456	-0,16%	93.344	75.497	77.563
mrt/11	84.884	+0,51%	93.040	80.320	86.359
apr/11	85.503	+0,73%	91.862	85.897	93.219
mei/11	85.531	+0,03%	90.904	97.988	98.508
jun/11	85.446	-0,10%	90.030	91.257	97.884
jul/11	85.270	-0,21%	86.662	95.512	81.296
aug/11	84.486	-0,92%	84.921	91.051	84.567
sep/11	83.593	-1,06%	84.810	95.244	93.810
okt/11	83.462	-0,16%	85.307	92.291	95.872

Gemiddelde procentuele evolutie op lange termijn: -0,21%

Evolutie huidige maand tegenover gemiddelde 5 identieke maanden: +3,88%



(1) : Lange termijn gemiddelde : gemiddelde trafiek over de voorbije 36 maand
(2) : Korte termijn gemiddelde : gemiddelde trafiek over de voorbije 12 maand
(3) : gemiddelde trafiek over de desbetreffende maand over de voorbije 5 jaar (gemiddelde maand)

Afdeling Coördinatie
Koning Albert II-laan 20, bus 14
1000 Brussel
Tel: 02-553 03 12
Fax: 02-553 76 75
e-mail: kris.vanschepdael@WenZ.be

Maand: oktober 2011
EVOLUTIE TONNAGE

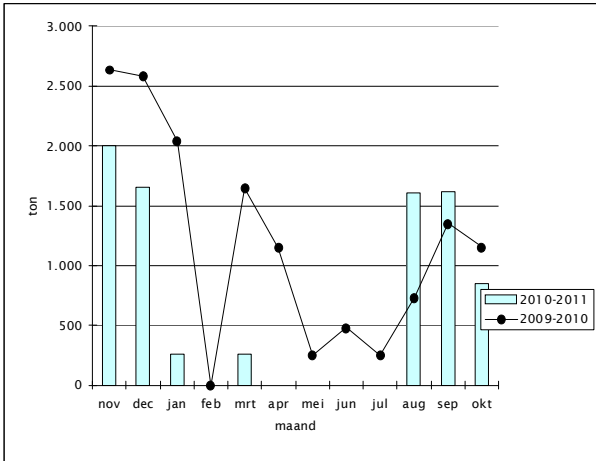
KANAAL VAN PLASSENDALE NAAR NIEUWPOORT

TONNAGE PER MAAND

Gemiddelde vervoersafstand oktober 2011
op het Kanaal van Plassendale naar Nieuwpoort :

$\frac{1.360 \text{ ton.km}}{850 \text{ ton}}$ **1,6 km**

	2009-2010	2010-2011	eff. groei	% groei
nov	2.637	2.002	-635	-24,08%
dec	2.583	1.656	-927	-35,89%
jan	2.043	260	-1.783	-87,27%
feb	0	0	+0	-
mrt	1.650	260	-1.390	-84,24%
apr	1.154	0	-1.154	-100,00%
mei	254	0	-254	-100,00%
jun	483	0	-483	-100,00%
jul	252	0	-252	-100,00%
aug	736	1.610	+874	+118,75%
sep	1.352	1.614	+262	+19,38%
okt	1.157	850	-307	-26,53%
TOTAAL	14.301	8.252	-6.049	-42,30%



Afdeling Coördinatie
Koning Albert II-laan 20, bus 14
1000 Brussel
Tel: 02-553 03 12
Fax: 02-553 76 75
e-mail: kris.vanschepdael@Wenz.be

Maand: oktober 2011
LOKALE GEGEVENS
Sluis in Plassendale

KANAAL VAN PLASSENDALE NAAR NIEUWPOORT : Sluis in Plassendale

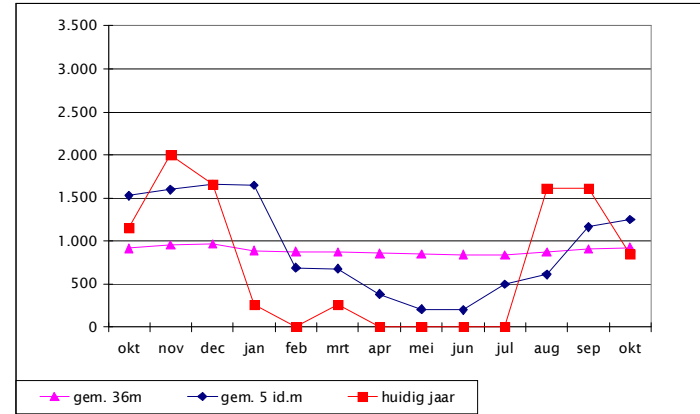
vergelijking over de middellange termijn

trafiek september 2011 : 1.614,ton
trafiek oktober 2011 : 850,ton

	(1) gem. 36m	gem. evol.	(2) gem. 12m	(3) gem. 5 id.m	huidig jaar
okt/10	916	-3,15%	1.192	1.527	1.157
nov/10	954	+4,19%	1.139	1.598	2.002
dec/10	968	+1,46%	1.062	1.662	1.656
jan/11	891	-7,96%	913	1.651	260
feb/11	879	-1,38%	913	689	0
mrt/11	871	-0,83%	797	680	260
apr/11	857	-1,63%	701	385	0
mei/11	850	-0,84%	680	208	0
jun/11	843	-0,84%	640	198	0
jul/11	836	-0,84%	619	494	0
aug/11	873	+4,48%	691	610	1.610
sep/11	911	+4,30%	713	1.162	1.614
okt/11	927	+1,78%	688	1.249	850

Gemiddelde procentuele evolutie op lange termijn: -0,10%

Evolutie huidige maand tegenover gemiddelde 5 identieke maanden: -31,95%



(1) : Lange termijn gemiddelde : gemiddelde trafiek over de voorbije 36 maand
(2) : Korte termijn gemiddelde : gemiddelde trafiek over de voorbije 12 maand
(3) : gemiddelde trafiek over de desbetreffende maand over de voorbije 5 jaar (gemiddelde maand)

Afdeling Coördinatie
Koning Albert II-laan 20, bus 14
1000 Brussel
Tel: 02-553 03 12
Fax: 02-553 76 75
e-mail: kris.vanschepdael@Wenz.be

Maand: oktober 2011
CONTAINERVERVOER

Type	LEGE CONTAINERS		MET GOEDEREN GELADEN CONTAINERS	
	Aantal	TEU	Aantal	TEU
20 voet	2.753	2.753,0	3.005	3.005,0
30 voet	4	6,0	2	3,0
40 voet	2.085	4.170,0	3.201	6.402,0
>40 voet	57	142,5	97	242,5
TOTAAL	4.899	7.071,5	6.305	9.652,5
okt/10	5.436	7.879,0	6.335	9.652,0
Vershil	-537,0	-807,5	-30,0	0,5

Totaal gewicht van de goederen

in ton: 116.441,-ton

**Aantal binnen W&Z
geregistreerde reizen:**

384 reizen

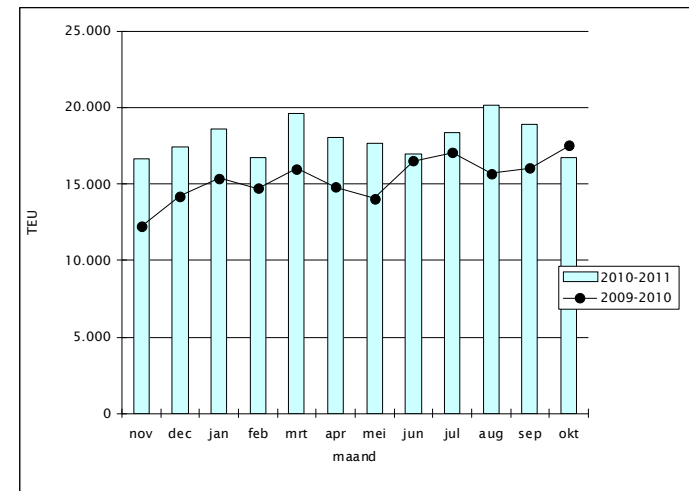
Oorsprong - Bestemming van de reizen	Oorsprong aantal	Bestemming aantal
FRANKRIJK	54	59
NEDERLAND	41	29
BENEDEN-ZEESCHELDE	13	10
HAVEN ANTWERPEN (Tijgebonden: Deurganckdok, Waaslandkanaal,...)	25	51
HAVEN ANTWERPEN (Niet tijgebonden: Schelde-rijnverbinding)	92	70
ALBERTKANAAL	2	7
KANAAL BRUSSEL-SCHELDE	78	79
KANAAL LEUVEN-DIJLE	14	17
MAAS	1	1
BOVEN-SCHELDE	19	21
LEIE EN GRENSLEIE	5	2
KANAAL GENT-TERNEUZEN	2	2
KANAAL NIMY-BLATON-PERONNES	7	6
KANAAL BRUGGE-ZEEBRUGGE	31	30

Afdeling Coördinatie
Koning Albert II-laan 20, bus 14
1000 Brussel
Tel: 02-553 03 12
Fax: 02-553 76 75
e-mail: kris.vanschepdael@WenZ.be

Maand: oktober 2011
EVOLUTIE CONTAINERVERVOER

TEU PER MAAND

	2009-2010	2010-2011	eff. groei	% groei
nov	12.226	16.673	+4.448	+36,38%
dec	14.218	17.427	+3.210	+22,57%
jan	15.383	18.601	+3.219	+20,92%
feb	14.707	16.756	+2.049	+13,93%
mrt	16.006	19.618	+3.612	+22,57%
apr	14.783	18.056	+3.273	+22,14%
mei	14.074	17.677	+3.604	+25,60%
jun	16.498	16.963	+465	+2,82%
jul	17.059	18.375	+1.317	+7,72%
aug	15.717	20.162	+4.446	+28,29%
sep	16.037	18.963	+2.926	+18,25%
okt	17.531	16.724	-807	-4,60%
TOTAAL	184.236	215.994	+31.759	+17,24%



Afdeling Coördinatie
Koning Albert II-laan 20, bus 14
1000 Brussel
Tel: 02-553 03 12
Fax: 02-553 76 75
e-mail: kris.vanschepdael@WenZ.be