



Waterwegen en Zeekanaal NV
weg van water

STATISTIEK
van het GOEDERENVERVOER
over de WATERWEG

jaar 2010

Afdeling Coördinatie
Koning Albert II-laan 20, bus 14
1000 Brussel
Tel: 02-553 03 12
Fax: 02-553 76 75
e-mail: kris.vanschepdael@WenZ.be

Inhoudsopgave

Trafiekindex	7
Evolutie van het goederenvervoer in ton voor 2010	8
Vervoerde tonnage 2010.....	9
Vervoerde tonnage inclusief zeevaart 1997-2010	10
<u>Zeekanaal Brussel-Schelde:</u>	
Tonnage per maand	11
Vergelijking over de middellange termijn: sluis in Wintam	12
Evolutie goederenvervoer in ton op het Zeekanaal Brussel-Schelde 1899-2009	14
<u>Kanaal naar Charleroi:</u>	
Tonnage per maand	15
Vergelijking over de middellange termijn: sluis in Lembeek	16
<u>Kanaal Leuven-Dijle:</u>	
Tonnage per maand	17
Vergelijking over de middellange termijn: sluis in Zennegat.....	18
<u>Netekanaal:</u>	
Tonnage per maand	19
Vergelijking over de middellange termijn: sluis in Viersel.....	20
Vergelijking over de middellange termijn: sluis in Duffel.....	22
<u>Dender:</u>	
Tonnage per maand	23
Vergelijking over de middellange termijn: sluis in Dendermonde	24
<u>Boven-Schelde:</u>	
Tonnage per maand	25
Vergelijking over de middellange termijn: sluis in Kerkhove.....	26

Afdeling Coördinatie
Koning Albert II-laan 20, bus 14
1000 Brussel
Tel: 02-553 03 12
Fax: 02-553 76 75
e-mail: kris.vanschepdael@WenZ.be

Vergelijking over de middellange termijn: sluis in Asper.....	28
<u>Kanaal van Bossuit naar Kortrijk:</u>	
Tonnage per maand.....	29
Vergelijking over de middellange termijn: sluis in Bossuit	30
<u>Grensleie:</u>	
Tonnage per maand.....	31
Vergelijking over de middellange termijn: sluis in Menen	32
<u>Leie:</u>	
Tonnage per maand.....	33
Vergelijking over de middellange termijn: sluis in Sint-Baafs-Vijve	33
<u>Kanaal van Roelelare naar de Leie:</u>	
Tonnage per maand.....	35
Vergelijking over de middellange termijn: Sluis is Ooigem.....	36
<u>Kanaal van Gent naar Terneuzen:</u>	
Tonnage per maand.....	37
Vergelijking over de middellange termijn: Tolhuisluis	38
<u>Ringvaart om Gent:</u>	
Tonnage per maand.....	39
Vergelijking over de middellange termijn: sluis in Evergem	40
Vergelijking over de middellange termijn: sluis in Merelbeke.....	42
<u>Kanaal van Gent naar Brugge:</u>	
Tonnage per maand.....	43
Vergelijking over de middellange termijn: Dammepoortsluis	44
<u>Kanaal van Plassendale naar Nieuwpoort:</u>	
Tonnage per maand.....	45

Afdeling Coördinatie
Koning Albert II-laan 20, bus 14
1000 Brussel
Tel: 02-553 03 12
Fax: 02-553 76 75
e-mail: kris.vanschepdael@WenZ.be

Vergelijking over de middellange termijn: sluis in Plassendale.....	46
Containervervoer jaar 2010.....	47
Evolutie containervervoer 2010.....	48
Containervervoer (TEU) 2002-2010.....	50



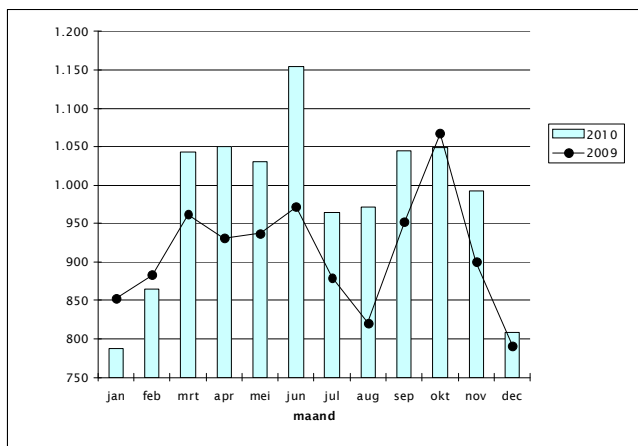
Waterwegen en Zeekanaal NV
weg van water

Jaar 2010 TRAFIEKINDEX W&Z

WATERWEGEN BEHEERD DOOR W&Z

TRAFIEKINDEX W&Z (1000 = januari 2004)

	2009	2010	eff.groei	% groei
jan	852	788	-65	-7,59%
feb	883	865	-18	-2,02%
mrt	962	1.044	+82	+8,50%
apr	931	1.051	+120	+12,83%
mei	937	1.031	+94	+9,99%
jun	972	1.154	+182	+18,77%
jul	880	964	+85	+9,63%
aug	821	972	+151	+18,44%
sep	952	1.045	+92	+9,71%
okt	1.067	1.048	-19	-1,75%
nov	900	993	+93	+10,33%
dec	790	809	+18	+2,32%
TOTAAL				+7,45%



De trafiekindex is berekend voor de sluisen in Viersel, Duffel, Dendermonde, Kerkhove, Wintam, Lembeek, Zennegat, Menen, Evergem, Merelbeke, Dammepoort en Plassendale.

Afdeling Coördinatie
Koning Albert II-laan 20, bus 14
1000 Brussel
Tel: 02-553 03 12
Fax: 02-553 76 75
e-mail: kris.vanschepdael@Wenz.be

Jaar 2010 EVOLUTIE GOEDERENVERVOER PER SLUIS

Sluizen opgenomen in de trafiekindex

Waterweg: Sluis	Totaal 2009	Totaal 2010	Vergelijking 2010/2009
KAN. BRUSSEL-SCHELDE			
Wintam	9.654.616	10.475.417	+ 8,50 %
NETEKANAAL:			
Viersel	391.234	373.877	- 4,44 %
Duffel	212.947	226.782	+ 6,50 %
DENDER:			
Dendermonde	521.822	493.311	- 5,46 %
BOVEN-SCHELDE:			
Kerkhove	8.869.452	9.024.230	+ 1,75 %
KAN. BRUSSEL-CHARLEROI			
Lembeek	1.956.954	2.013.347	+ 2,88 %
KAN. LEUVEN-DIJLE			
Zennegat	411.903	315.000	- 23,53 %
GRENSLEIE			
Menen	3.646.054	4.312.027	+ 18,27 %
RINGVAART:			
Evergem	14.703.974	15.975.251	+ 8,65 %
Merelbeke	2.233.382	2.388.223	+ 6,93 %
KAN. GENT - BRUGGE:			
Dammepoort	867.690	1.114.003	+ 28,39 %
KAN. PLASSENDALE - NIEUWPOORT:			
Plassendale	13.704	12.739	- 7,04 %
Vanaf jaarbegin:			
Globale vergelijking:	43.483.732	46.724.207	+ 7,45 %

Sluizen niet opgenomen in de trafiekindex

Waterweg: Sluis	Totaal 2009	Totaal 2010	Vergelijking 2010/2009
BOVEN-SCHELDE:			
Asper	9.093.602	9.219.734	+ 1,39 %
KAN. BOSSUIT-KORTRIJK			
Bossuit	467.889	471.640	+ 0,80 %
LEIE			
St-Baafs-Vijve	6.646.414	7.669.525	+ 15,39 %
KANAAL ROESELARE-LEIE:			
Ooigem	3.226.076	3.500.784	+ 8,52 %
KANAAL GENT-TERNEUZEN			
Tolhuis	23.431	39.885	+ 70,22 %

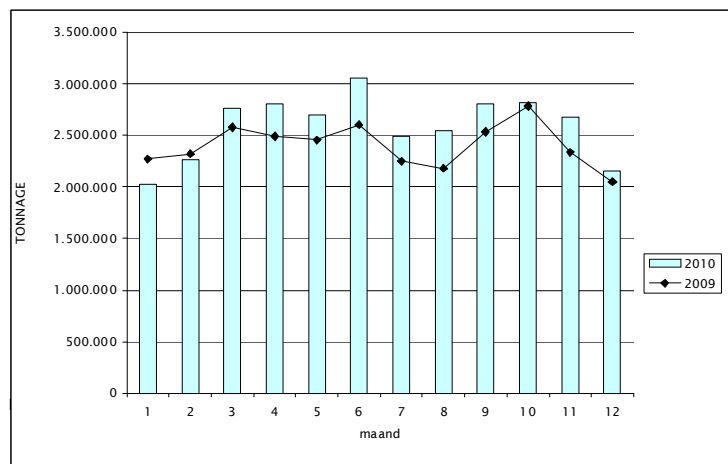
Afdeling Coördinatie
Koning Albert II-laan 20, bus 14
1000 Brussel
Tel: 02-553 03 12
Fax: 02-553 76 75
e-mail: kris.vanschepdael@Wenz.be

**Jaar 2010
VERVOERDE TONNAGE**

Vervoerde tonnage op het waterwegennet beheerd door W&Z in 2010:

31.136.920,-ton *

	2009	2010	eff. groei	% groei
jan	2.273.279	2.030.433	-242.846	-10,68%
feb	2.322.355	2.269.687	-52.668	-2,27%
mrt	2.580.105	2.765.327	+185.222	+7,18%
apr	2.492.618	2.804.614	+311.996	+12,52%
mei	2.456.149	2.701.299	+245.150	+9,98%
jun	2.603.527	3.057.499	+453.972	+17,44%
jul	2.249.470	2.489.286	+239.816	+10,66%
aug	2.180.610	2.553.052	+372.442	+17,08%
sep	2.535.139	2.806.585	+271.446	+10,71%
okt	2.785.174	2.820.183	+35.009	+1,26%
nov	2.336.697	2.680.420	+343.723	+14,71%
dec	2.052.589	2.158.535	+105.946	+5,16%
TOTAAL	28.867.712	31.136.920	+2.269.208	+7,86%

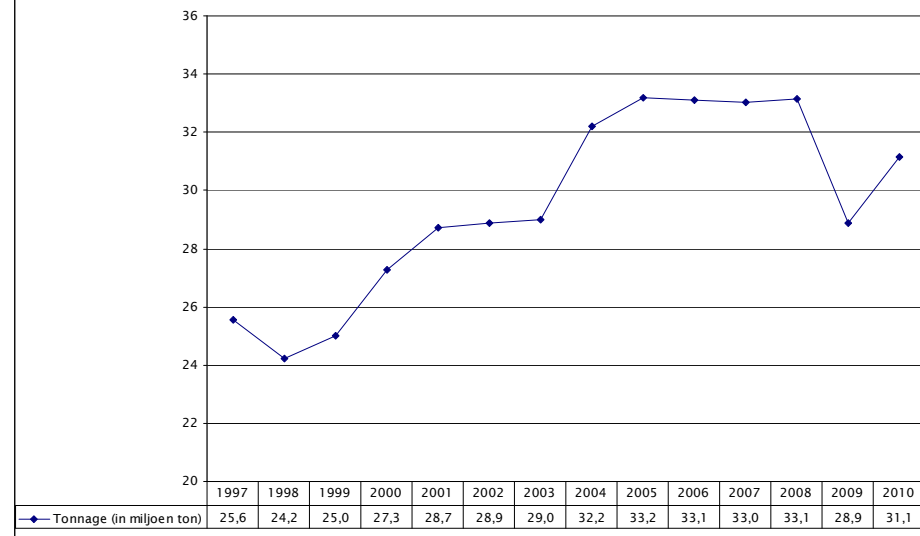


* Dit cijfer geeft de vervoerde tonnage weer op het waterwegennet van W&Z en kan verschillen van de som in de tabel op pagina 8 omdat deze de som van de tonnages geteld aan de verschillende sluizen op het waterwegennet van W&Z weergeeft, en zich hier dubbelstellingen kunnen voordoen.

Afdeling Coördinatie
Koning Albert II-laan 20, bus 14
1000 Brussel
Tel: 02-553 03 12
Fax: 02-553 76 75
e-mail: kris.vanschepdael@WenZ.be

**Jaar 1997 - 2010
VERVOERDE TONNAGE**

**Totaal vervoerde tonnage op de waterwegen beheerd door
Waterwegen en Zeekanaal NV 1997-2010**



Deze gegevens bevatten zowel binnenvaart als zeevaart.

Afdeling Coördinatie
Koning Albert II-laan 20, bus 14
1000 Brussel
Tel: 02-553 03 12
Fax: 02-553 76 75
e-mail: kris.vanschepdael@WenZ.be



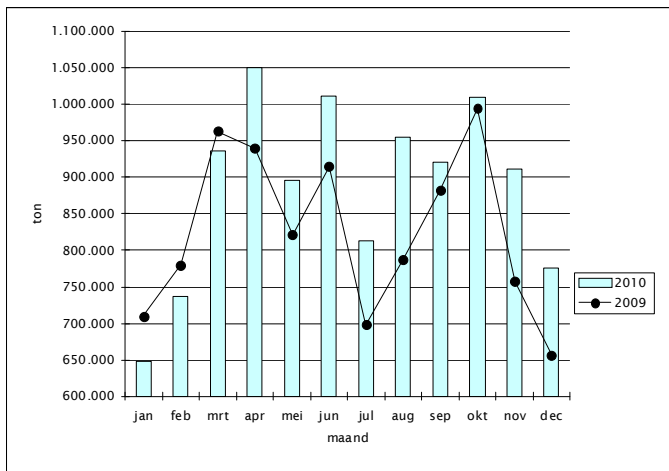
Waterwegen en Zeekanaal NV
weg van water

Jaar 2010 EVOLUTIE TONNAGE

KANAAL VAN BRUSSEL NAAR DE SCHELDE

TONNAGE PER MAAND

	2009	2010	eff. groei	% groei
jan	710.143	648.529	-61.614	-8,68%
feb	779.860	736.659	-43.201	-5,54%
mrt	962.518	935.947	-26.571	-2,76%
apr	938.965	1.049.179	+110.214	+11,74%
mei	820.868	895.624	+74.756	+9,11%
jun	914.237	1.010.497	+96.260	+10,53%
jul	697.883	812.383	+114.500	+16,41%
aug	787.842	954.322	+166.480	+21,13%
sep	882.158	920.658	+38.500	+4,36%
okt	993.600	1.009.449	+15.849	+1,60%
nov	757.258	911.524	+154.266	+20,37%
dec	656.645	776.068	+119.423	+18,19%
TOTAAL	9.901.977	10.660.839	+758.862	+7,66%



Deze gegevens bevatten zowel binnenvaart als zeevaart.

Afdeling Coördinatie
Koning Albert II-laan 20, bus 14
1000 Brussel
Tel: 02-553 03 12
Fax: 02-553 76 75
e-mail: kris.vanschepdael@WenZ.be

Jaar 2010 LOKALE GEGEVENS (*) Sluis in Wintam

KANAAL VAN BRUSSEL NAAR DE SCHELDE: Sluis in Wintam

vergelijking over de middellange termijn

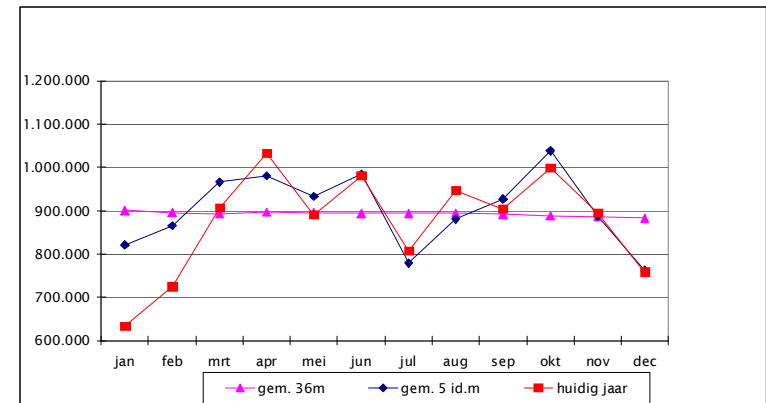
	(1) gem. 36m		(2) gem. 12m		(3) gem. 5 id.m		huidig jaar
	gem. 36m	gem. evol.	gem. 12m	gem. 12m	gem. 5 id.m	gem. 5 id.m	huidig jaar
jan/10	900.977	-0,82%	798.510	821.395	633.519	633.519	
feb/10	895.540	-0,60%	794.322	865.485	724.670	724.670	
mrt/10	893.748	-0,20%	793.630	966.233	905.930	905.930	
apr/10	896.821	+0,34%	804.981	980.845	1.031.880	1.031.880	
mei/10	895.581	-0,14%	813.199	932.643	890.266	890.266	
jun/10	894.126	-0,16%	822.503	984.704	980.123	980.123	
jul/10	893.955	-0,02%	833.037	778.938	807.075	807.075	
aug/10	894.848	+0,10%	847.704	880.766	947.180	947.180	
sep/10	891.718	-0,35%	850.030	927.212	904.464	904.464	
okt/10	888.114	-0,40%	851.598	1.038.233	997.532	997.532	
nov/10	885.295	-0,32%	864.333	887.318	894.590	894.590	
dec/10	882.858	-0,28%	872.951	762.349	758.188	758.188	
TOTAAL						10.475.417	

Gemiddelde procentuele evolutie op lange termijn:

-0,26%

Evolutie huidige maand tegenover gemiddelde 5 identieke maanden:

-0,55%



- (1) : Lange termijn gemiddelde : gemiddelde trafiek over de voorbije 36 maand
 (2) : Korte termijn gemiddelde : gemiddelde trafiek over de voorbije 12 maand
 (3) : gemiddelde trafiek over de desbetreffende maand over de voorbije 5 jaar (gemiddelde maand)
 (*) : Tot en met april 2006 werden de gegevens inclusief de Haven van Brussel opgenomen.
 Vanaf mei 2006 worden de lokale gegevens van de sluis van Wintam gebruikt.

Deze gegevens bevatten zowel binnenvaart als zeevaart.

Afdeling Coördinatie
Koning Albert II-laan 20, bus 14
1000 Brussel
Tel: 02-553 03 12
Fax: 02-553 76 75
e-mail: kris.vanschepdael@WenZ.be



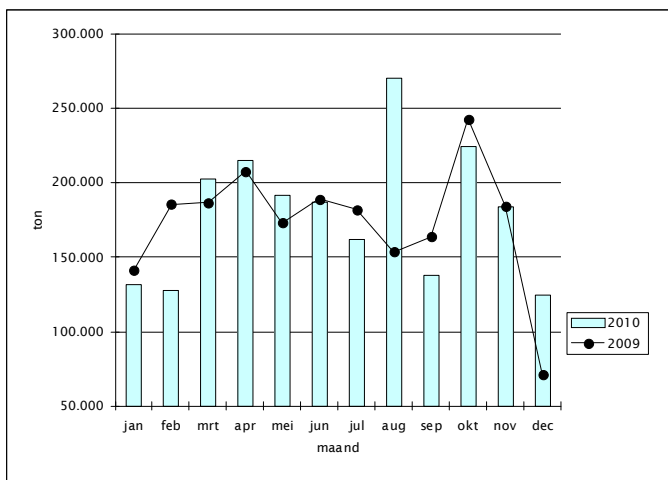
Waterwegen en Zeekanaal NV
weg van water

KANAAL NAAR CHARLEROI

TONNAGE PER MAAND

**Jaar 2010
EVOLUTIE TONNAGE**

	2009	2010	eff. groei	% groei
jan	141.457	131.277	-10.180	-7,20%
feb	185.671	127.697	-57.974	-31,22%
mrt	186.505	202.080	+15.575	+8,35%
apr	207.569	214.790	+7.221	+3,48%
mei	173.058	191.658	+18.600	+10,75%
jun	189.018	186.837	-2.181	-1,15%
jul	182.108	162.184	-19.924	-10,94%
aug	153.568	270.381	+116.813	+76,07%
sep	163.824	137.472	-26.352	-16,09%
okt	242.611	223.981	-18.630	-7,68%
nov	184.460	183.972	-488	-0,26%
dec	71.206	124.881	+53.675	+75,38%
TOTAAL	2.081.055	2.157.210	+76.155	+3,66%



Afdeling Coördinatie
Koning Albert II-laan 20, bus 14
1000 Brussel
Tel: 02-553 03 12
Fax: 02-553 76 75
e-mail: kris.vanschepdael@WenZ.be

**Jaar 2010
LOKALE GEGEVENS
Sluis in Lembeek**

KANAAL NAAR CHARLEROI: Sluis in Lembeek

vergelijking over de middellange termijn

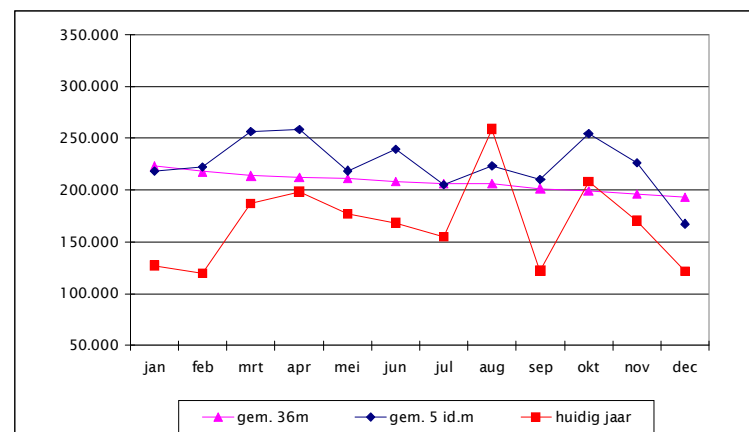
	(1) gem. 36m	gem. evol.	(2) gem. 12m	(3) gem. 5 id.m	huidig jaar
jan/10	222.723	-1,70%	162.746	217.945	127.233
feb/10	217.770	-2,22%	158.048	222.480	119.738
mrt/10	213.884	-1,78%	159.064	256.090	187.311
apr/10	212.280	-0,75%	159.404	258.111	198.533
mei/10	210.974	-0,62%	160.470	218.640	176.670
jun/10	208.278	-1,28%	159.619	239.352	168.434
jul/10	205.841	-1,17%	158.306	204.954	154.949
aug/10	206.103	+0,13%	167.795	223.197	258.700
sep/10	201.463	-2,25%	165.172	210.147	122.107
okt/10	199.002	-1,22%	163.565	254.431	207.898
nov/10	196.114	-1,45%	163.224	226.260	170.194
dec/10	193.153	-1,51%	167.779	167.298	121.580
TOTAAL					2.013.347

Gemiddelde procentuele evolutie op lange termijn:

-1,37%

Evolutie huidige maand tegenover gemiddelde 5 identieke maanden:

-27,33%



- (1): Lange termijn gemiddelde : gemiddelde trafiek over de voorbije 36 maand
- (2): Korte termijn gemiddelde : gemiddelde trafiek over de voorbije 12 maand
- (3): gemiddelde trafiek over de desbetreffende maand over de voorbije 5 jaar (gemiddelde maand)

Afdeling Coördinatie
Koning Albert II-laan 20, bus 14
1000 Brussel
Tel: 02-553 03 12
Fax: 02-553 76 75
e-mail: kris.vanschepdael@WenZ.be



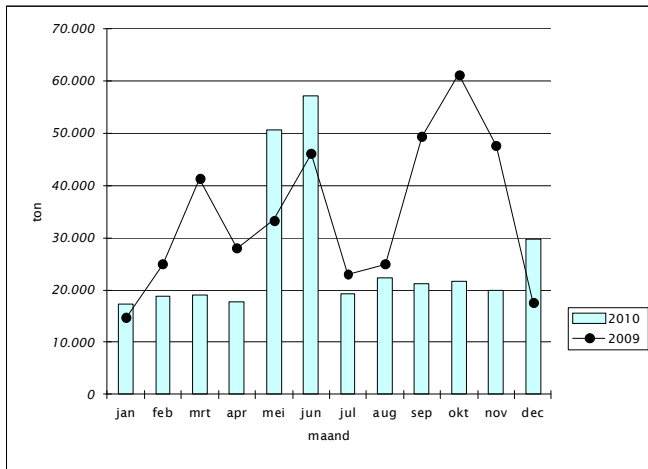
Waterwegen en Zeekanaal NV
weg van water

Jaar 2010 EVOLUTIE TONNAGE

KANAAL VAN LEUVEN NAAR DE DIJLE

TONNAGE PER MAAND

	2009	2010	eff. groei	% groei
jan	14.723	17.242	+2.519	+17,11%
feb	24.943	18.873	-6.070	-24,34%
mrt	41.264	18.975	-22.289	-54,02%
apr	28.025	17.816	-10.209	-36,43%
mei	33.360	50.628	+17.268	+51,76%
jun	46.147	57.263	+11.116	+24,09%
jul	23.032	19.195	-3.837	-16,66%
aug	24.946	22.397	-2.549	-10,22%
sep	49.317	21.251	-28.066	-56,91%
okt	61.192	21.689	-39.503	-64,56%
nov	47.619	19.862	-27.757	-58,29%
dec	17.635	29.809	+12.174	+69,03%
TOTAAL	412.203	315.000	-97.203	-23,58%



Afdeling Coördinatie
Koning Albert II-laan 20, bus 14
1000 Brussel
Tel: 02-553 03 12
Fax: 02-553 76 75
e-mail: kris.vanschepdael@WenZ.be

Jaar 2010 LOKALE GEGEVENS Sluis in Zennegat

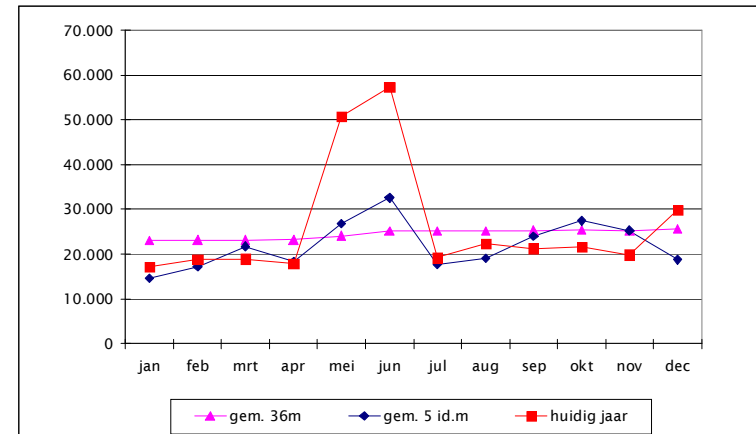
KANAAL VAN LEUVEN NAAR DE DIJLE: Sluis in Zennegat

vergelijking over de middellange termijn

	(1) gem. 36m	gem. evol.	(2) gem. 12m	(3) gem. 5 id.m	huidig jaar
jan/10	22.997	+0,42%	34.535	14.668	17.242
feb/10	23.125	+0,56%	34.054	17.291	18.873
mrt/10	23.182	+0,24%	32.197	21.759	18.975
apr/10	23.219	+0,16%	31.346	18.377	17.816
mei/10	24.070	+3,67%	32.785	26.859	50.628
jun/10	25.103	+4,29%	33.712	32.603	57.263
jul/10	25.121	+0,07%	33.392	17.762	19.195
aug/10	25.202	+0,32%	33.179	19.051	22.397
sep/10	25.300	+0,39%	30.841	24.010	21.251
okt/10	25.353	+0,21%	27.549	27.443	21.689
nov/10	25.201	-0,60%	25.236	25.289	19.862
dec/10	25.623	+1,68%	26.250	18.749	29.809
TOTAAL					315.000

Gemiddelde procentuele evolutie op lange termijn: +0,91%

Evolutie huidige maand tegenover gemiddelde 5 identieke maanden: +58,99%



(1) : Lange termijn gemiddelde : gemiddelde trafiek over de voorbije 36 maand

(2) : Korte termijn gemiddelde : gemiddelde trafiek over de voorbije 12 maand

(3) : gemiddelde trafiek over de desbetreffende maand over de voorbije 5 jaar (gemiddelde maand)

Afdeling
Coördinatie
Koning Albert II-laan 20, bus 14
1000 Brussel
Tel: 02-553 03 12
Fax: 02-553 76 75



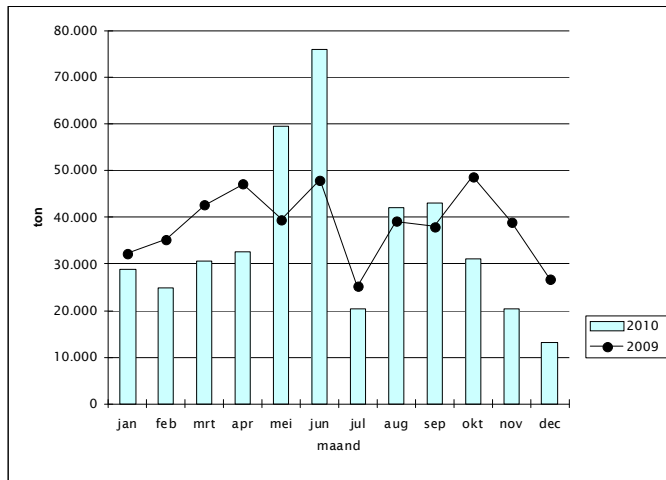
Waterwegen en Zeekanaal NV
weg van water

Jaar 2010 EVOLUTIE TONNAGE

NETEKANAAL

TONNAGE PER MAAND

	2009	2010	eff. groei	% groei
jan	32.310	28.850	-3.460	-10,71%
feb	35.211	24.833	-10.378	-29,47%
mrt	42.597	30.577	-12.020	-28,22%
apr	47.029	32.580	-14.449	-30,72%
mei	39.506	59.470	+19.964	+50,53%
jun	47.964	75.805	+27.841	+58,05%
jul	25.230	20.320	-4.910	-19,46%
aug	39.171	42.131	+2.960	+7,56%
sep	37.969	43.024	+5.055	+13,31%
okt	48.709	31.148	-17.561	-36,05%
nov	38.984	20.450	-18.534	-47,54%
dec	26.800	13.260	-13.540	-50,52%
TOTAAL	461.480	422.448	-39.032	-8,46%



Afdeling Coördinatie
Koning Albert II-laan 20, bus 14
1000 Brussel
Tel: 02-553 03 12
Fax: 02-553 76 75
e-mail: kris.vanschepdael@WenZ.be

Jaar 2010 LOKALE GEGEVENS Sluis in Viersel

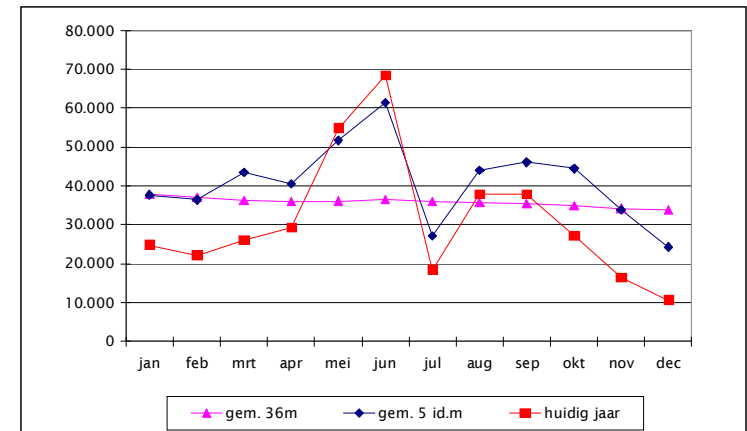
NETEKANAAL : Sluis in Viersel

vergelijking over de middellange termijn

	(1) gem. 36m	gem. evol.	(2) gem. 12m	(3) gem. 5 id.m	huidig jaar
jan/10	37.829	-2,33%	32.426	37.757	24.845
feb/10	37.129	-1,85%	31.895	36.454	22.163
mrt/10	36.323	-2,17%	30.845	43.573	25.997
apr/10	36.061	-0,72%	30.085	40.600	29.306
mei/10	36.132	+0,20%	31.940	51.686	54.861
jun/10	36.466	+0,92%	34.186	61.467	68.375
jul/10	36.049	-1,14%	33.726	27.134	18.381
aug/10	35.748	-0,84%	34.028	44.133	37.864
sep/10	35.533	-0,60%	34.487	46.115	37.890
okt/10	34.915	-1,74%	33.429	44.497	27.134
nov/10	34.227	-1,97%	32.232	33.945	16.438
dec/10	33.800	-1,25%	31.156	24.304	10.623
TOTAAL					373.877

Gemiddelde procentuele evolutie op lange termijn: -1,11%

Evolutie huidige maand tegenover gemiddelde 5 identieke maanden: -56,29%



(1) : Lange termijn gemiddelde :gemiddelde trafiek over de voorbije 36 maand

(2) : Korte termijn gemiddelde :gemiddelde trafiek over de voorbije 12 maand

(3) : gemiddelde trafiek over de desbetreffende maand over de voorbije 5 jaar (gemiddelde maand)

Afdeling Coördinatie
Koning Albert II-laan 20, bus 14
1000 Brussel
Tel: 02-553 03 12
Fax: 02-553 76 75
e-mail: kris.vanschepdael@WenZ.be

Jaar 2010
LOKALE GEGEVENS
Sluis in Duffel

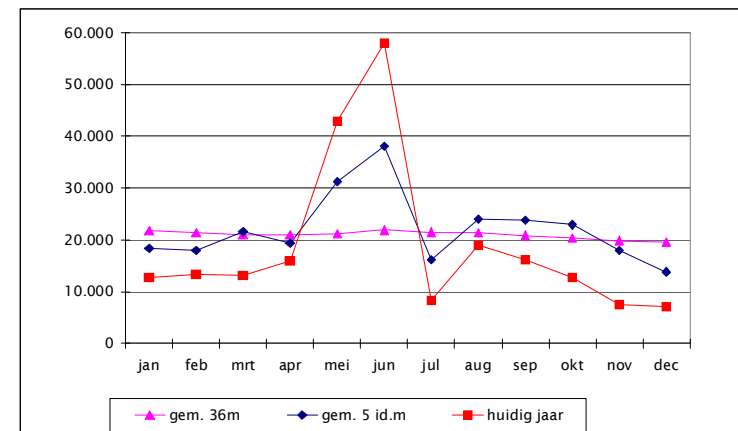
NETEKANAAL : Sluis in Duffel

vergelijking over de middellange termijn

	(1) gem. 36m	gem. evol.	(2) gem. 12m	(3) gem. 5 id.m	huidig jaar
jan/10	21.723	-1,67%	17.388	18.338	12.748
feb/10	21.419	-1,40%	17.203	17.940	13.401
mrt/10	20.977	-2,06%	16.840	21.540	13.185
apr/10	20.938	-0,19%	16.176	19.351	15.944
mei/10	21.196	+1,23%	18.290	31.265	42.912
jun/10	21.896	+3,30%	20.933	38.007	57.891
jul/10	21.479	-1,90%	20.251	16.144	8.318
aug/10	21.324	-0,72%	20.363	24.035	18.927
sep/10	20.844	-2,25%	20.521	23.827	16.139
okt/10	20.417	-2,05%	19.923	22.894	12.684
nov/10	19.842	-2,81%	19.186	17.992	7.556
dec/10	19.537	-1,54%	18.899	13.805	7.077
TOTAAL					226.782

Gemiddelde procentuele evolutie op lange termijn: -1,02%

Evolutie huidige maand tegenover gemiddelde 5 identieke maanden: -48,73%



(1) : Lange termijn gemiddelde : gemiddelde trafiek over de voorbije 36 maand

(2) : Korte termijn gemiddelde : gemiddelde trafiek over de voorbije 12 maand

(3) : gemiddelde trafiek over de desbetreffende maand over de voorbije 5 jaar (gemiddelde maand)

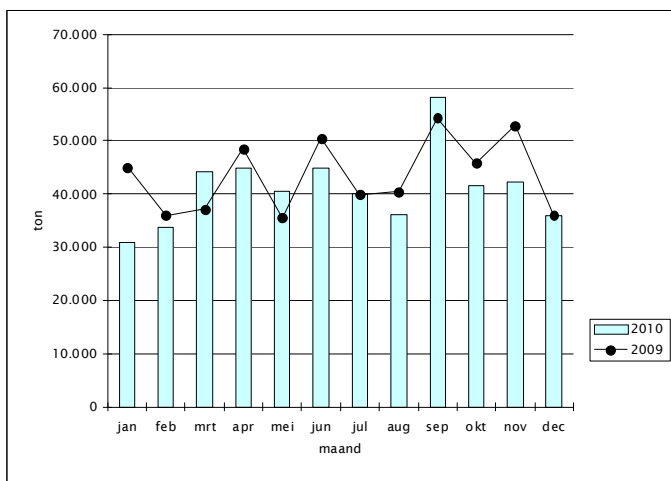
Afdeling Coördinatie
Koning Albert II-laan 20, bus 14
1000 Brussel
Tel: 02-553 03 12
Fax: 02-553 76 75
e-mail: kris.vanschepdael@WenZ.be

**Jaar 2010
EVOLUTIE TONNAGE**

DENDER

TONNAGE PER MAAND

	2009	2010	eff. groei	% groei
jan	45.040	31.009	-14.031	-31,15%
feb	35.951	33.695	-2.256	-6,28%
mrt	37.192	44.156	+6.964	+18,72%
apr	48.508	44.960	-3.548	-7,31%
mei	35.482	40.451	+4.969	+14,00%
jun	50.410	44.822	-5.588	-11,09%
jul	39.931	40.033	+102	+0,26%
aug	40.420	36.244	-4.176	-10,33%
sep	54.290	58.076	+3.786	+6,97%
okt	45.740	41.516	-4.224	-9,23%
nov	52.845	42.334	-10.511	-19,89%
dec	36.013	36.015	+2	+0,01%
TOTAAL	521.822	493.311	-28.511	-5,46%



Afdeling Coördinatie
Koning Albert II-laan 20, bus 14
1000 Brussel
Tel: 02-553 03 12
Fax: 02-553 76 75
e-mail: kris.vanschepdael@WenZ.be

**Jaar 2010
LOKALE GEGEVENS
Sluis in Dendermonde**

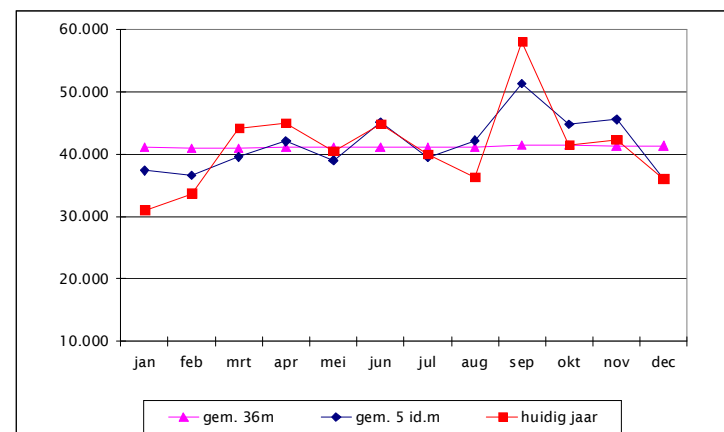
DENDER : Sluis in Dendermonde

vergelijking over de middellange termijn

	(1) gem. 36m	gem. evol.	(2) gem. 12m	(3) gem. 5 id.m	huidig jaar
jan/10	41.193	-0,48%	42.316	37.425	31.009
feb/10	40.950	-0,59%	42.128	36.637	33.695
mrt/10	41.026	+0,19%	42.708	39.570	44.156
apr/10	41.132	+0,26%	42.413	42.105	44.960
mei/10	41.088	-0,11%	42.827	39.049	40.451
jun/10	41.187	+0,24%	42.361	45.221	44.822
jul/10	41.101	-0,21%	42.370	39.471	40.033
aug/10	41.153	+0,13%	42.022	42.230	36.244
sep/10	41.537	+0,93%	42.337	51.402	58.076
okt/10	41.520	-0,04%	41.985	44.819	41.516
nov/10	41.393	-0,30%	41.109	45.610	42.334
dec/10	41.386	-0,02%	41.109	36.041	36.015
TOTAAL					493.311

Gemiddelde procentuele evolutie op lange termijn: -0,03%

Evolutie huidige maand tegenover gemiddelde 5 identieke maanden: -0,07%



- (1) : Lange termijn gemiddelde : gemiddelde trafiek over de voorbije 36 maand
 (2) : Korte termijn gemiddelde : gemiddelde trafiek over de voorbije 12 maand
 (3) : gemiddelde trafiek over de desbetreffende maand over de voorbije 5 jaar (gemiddelde maand)

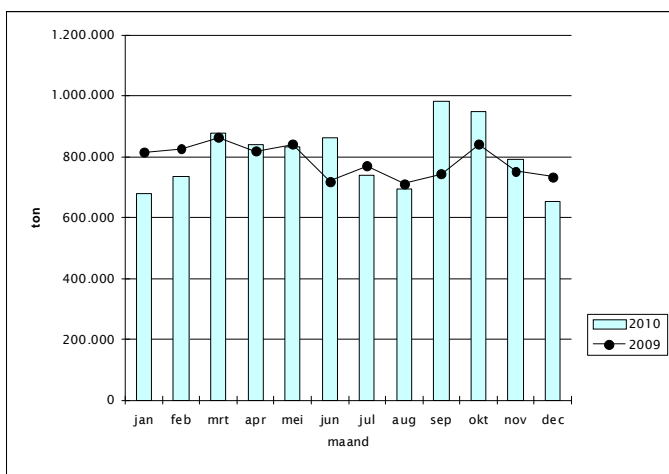
Afdeling Coördinatie
Koning Albert II-laan 20, bus 14
1000 Brussel
Tel: 02-553 03 12
Fax: 02-553 76 75
e-mail: kris.vanschepdael@WenZ.be

**Jaar 2010
EVOLUTIE TONNAGE**

BOVEN-SCHELDE

TONNAGE PER MAAND

	2009	2010	eff. groei	% groei
jan	814.867	678.692	-136.175	-16,71%
feb	826.182	736.282	-89.900	-10,88%
mrt	862.795	878.894	+16.099	+1,87%
apr	818.249	840.788	+22.539	+2,75%
mei	840.276	831.535	-8.741	-1,04%
jun	719.966	862.443	+142.477	+19,79%
jul	770.220	738.046	-32.174	-4,18%
aug	712.508	696.161	-16.347	-2,29%
sep	743.141	981.462	+238.321	+32,07%
okt	841.451	947.544	+106.093	+12,61%
nov	752.795	792.796	+40.001	+5,31%
dec	734.204	653.242	-80.962	-11,03%
TOTAAL	9.436.654	9.637.885	+201.231	+2,13%



Afdeling Coördinatie
Koning Albert II-laan 20, bus 14
1000 Brussel
Tel: 02-553 03 12
Fax: 02-553 76 75
e-mail: kris.vanschepdael@WenZ.be

**Jaar 2010
LOKALE GEGEVENS
Sluis in Kerkhove**

BOVEN-SCHELDE : Sluis in Kerkhove

vergelijking over de middellange termijn

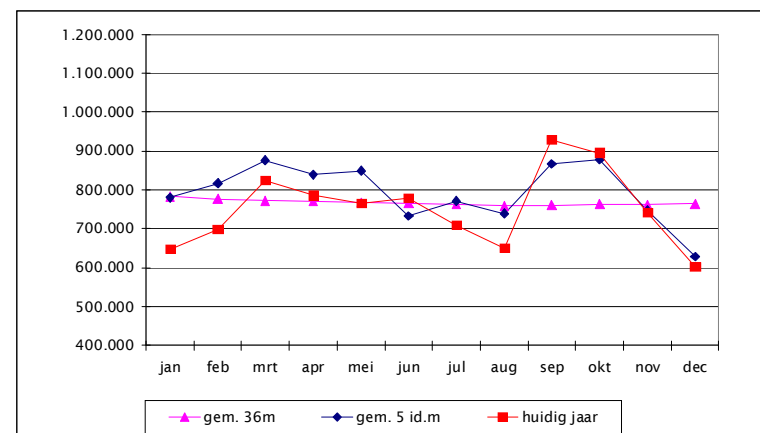
	(1) gem. 36m	gem. evol.	(2) gem. 12m	(3) gem. 5 id.m	huidig jaar
jan/10	783.485	-0,61%	732.298	780.522	647.398
feb/10	777.703	-0,74%	726.533	817.494	697.828
mrt/10	772.641	-0,65%	727.440	875.956	824.328
apr/10	770.601	-0,26%	727.492	839.277	785.776
mei/10	767.723	-0,37%	724.160	849.103	765.147
jun/10	765.757	-0,26%	735.586	732.879	778.271
jul/10	763.312	-0,32%	732.775	772.027	708.346
aug/10	758.875	-0,58%	730.625	739.846	649.819
sep/10	761.267	+0,32%	748.486	867.849	928.821
okt/10	763.673	+0,32%	757.007	879.117	895.051
nov/10	763.272	-0,05%	760.022	747.852	740.889
dec/10	764.512	+0,16%	752.019	629.483	602.556
TOTAAL					9.024.230

Gemiddelde procentuele evolutie op lange termijn:

-0,22%

Evolutie huidige maand tegenover gemiddelde 5 identieke maanden:

-4,28%



(1) : Lange termijn gemiddelde : gemiddelde trafiek over de voorbije 36 maand

(2) : Korte termijn gemiddelde : gemiddelde trafiek over de voorbije 12 maand

(3) : gemiddelde trafiek over de desbetreffende maand over de voorbije 5 jaar (gemiddelde maand)

Afdeling Coördinatie
Koning Albert II-laan 20, bus 14
1000 Brussel
Tel: 02-553 03 12
Fax: 02-553 76 75
e-mail: kris.vanschepdael@WenZ.be

Jaar 2010
LOKALE GEGEVENS
Sluis in Asper

BOVEN-SHELDE: Sluis in Asper

vergelijking over de middellange termijn

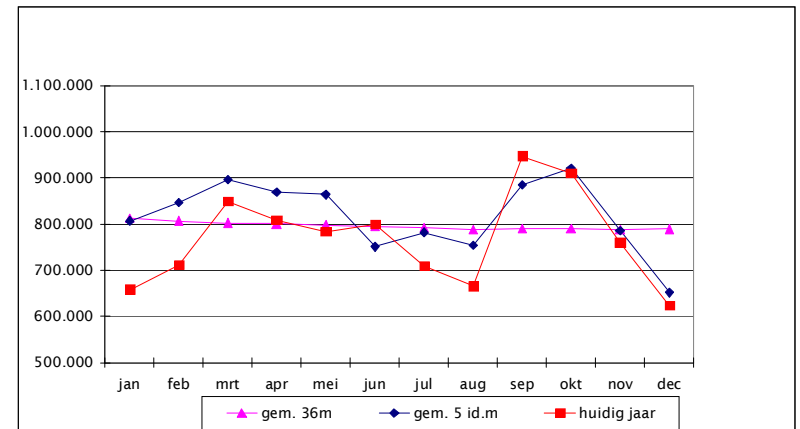
	(1)		(2)	(3)	huidig jaar
	gem. 36m	gem. evol.	gem. 12m	gem. 5 id.m	
jan/10	813.163	-0,59%	748.170	807.127	657.854
feb/10	807.200	-0,73%	740.280	846.816	711.073
mrt/10	802.317	-0,60%	741.113	896.823	848.285
apr/10	800.531	-0,22%	741.921	868.925	807.375
mei/10	797.710	-0,35%	739.056	864.227	783.186
jun/10	795.729	-0,25%	750.613	751.063	798.563
jul/10	792.857	-0,36%	747.075	782.170	708.768
aug/10	788.406	-0,56%	745.475	754.730	665.036
sep/10	790.635	+0,28%	763.970	884.813	946.708
okt/10	790.044	-0,07%	771.621	920.821	910.062
nov/10	788.362	-0,21%	774.609	786.610	759.498
dec/10	789.336	+0,12%	768.311	651.709	623.326
TOTAAL					9.219.734

Gemiddelde procentuele evolutie op lange termijn:

-0,26%

Evolutie huidige maand tegenover gemiddelde 5 identieke maanden:

-4,36%



(1) : Lange termijn gemiddelde : gemiddelde trafiek over de voorbije 36 maand

(2) : Korte termijn gemiddelde : gemiddelde trafiek over de voorbije 12 maand

(3) : gemiddelde trafiek over de desbetreffende maand over de voorbije 5 jaar (gemiddelde maand)

Afdeling Coördinatie
Koning Albert II-laan 20, bus 14
1000 Brussel
Tel: 02-553 03 12
Fax: 02-553 76 75



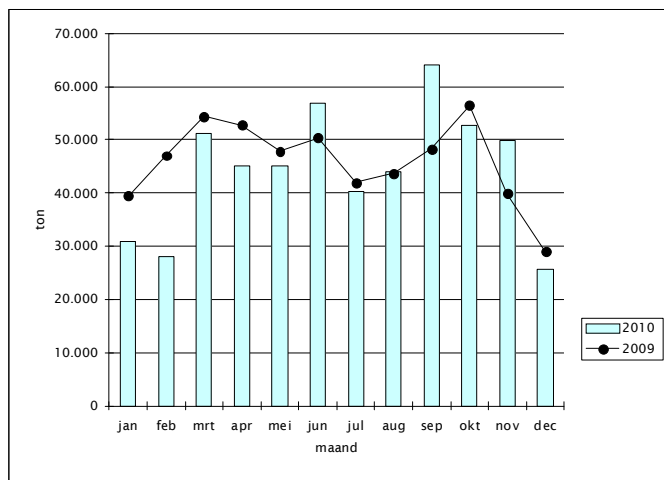
Waterwegen en Zeekanaal NV
weg van water

Jaar 2010 EVOLUTIE TONNAGE

KANAAL VAN BOSSUIT NAAR KORTRIJK

TONNAGE PER MAAND

	2009	2010	eff. groei	% groei
jan	39.479	30.893	-8.586	-21,75%
feb	47.014	28.203	-18.811	-40,01%
mrt	54.422	51.240	-3.182	-5,85%
apr	52.702	45.069	-7.633	-14,48%
mei	47.876	45.080	-2.796	-5,84%
jun	50.307	56.831	+6.524	+12,97%
jul	41.962	40.216	-1.746	-4,16%
aug	43.710	43.892	+182	+0,42%
sep	48.334	63.959	+15.625	+32,33%
okt	56.391	52.743	-3.648	-6,47%
nov	39.918	49.918	+10.000	+25,05%
dec	28.974	25.630	-3.344	-11,54%
TOTAAL	551.089	533.674	-17.415	-3,16%



Afdeling Coördinatie
Koning Albert II-laan 20, bus 14
1000 Brussel
Tel: 02-553 03 12
Fax: 02-553 76 75
e-mail: kris.vanschepdael@Wenz.be

Jaar 2010 LOKALE GEGEVENS Sluis in Bossuit

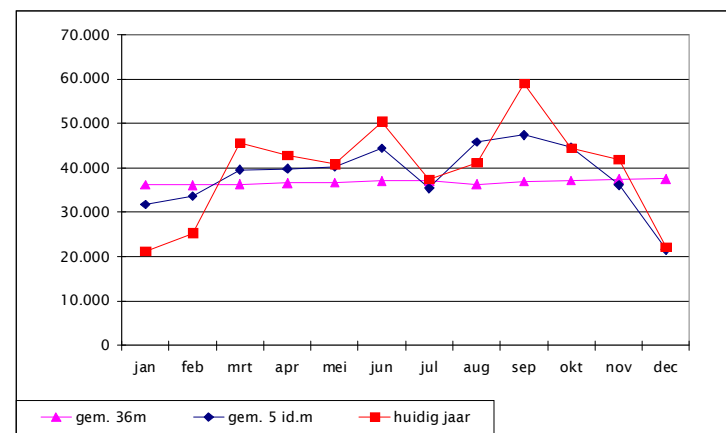
KANAAL VAN BOSSUIT NAAR KORTRIJK : Sluis in Bossuit

vergelijking over de middellange termijn

	(1) gem. 36m	gem. evol.	(2) gem. 12m	(3) gem. 5 id.m	huidig jaar
jan/10	36.246	-0,36%	38.521	31.735	21.144
feb/10	36.093	-0,42%	36.997	33.670	25.272
mrt/10	36.308	+0,60%	36.785	39.557	45.578
apr/10	36.587	+0,77%	36.518	39.777	42.766
mei/10	36.600	+0,04%	36.378	40.211	40.782
jun/10	37.059	+1,25%	36.686	44.404	50.371
jul/10	37.030	-0,08%	36.872	35.377	37.416
aug/10	36.285	-2,01%	37.384	45.836	41.055
sep/10	36.922	+1,76%	38.765	47.328	58.914
okt/10	37.184	+0,71%	38.343	44.626	44.456
nov/10	37.474	+0,78%	39.375	36.113	41.842
dec/10	37.530	+0,15%	39.303	21.547	22.044
TOTAAL					471.640

Gemiddelde procentuele evolutie op lange termijn: +0,25%

Evolutie huidige maand tegenover gemiddelde 5 identieke maanden: +2,31%



- (1) : Lange termijn gemiddelde : gemiddelde trafiek over de voorbije 36 maand
 (2) : Korte termijn gemiddelde : gemiddelde trafiek over de voorbije 12 maand
 (3) : gemiddelde trafiek over de desbetreffende maand over de voorbije 5 jaar (gemiddelde maand)

Afdeling
Coördinatie
Koning Albert II-laan 20, bus 14
1000 Brussel
Tel: 02-553 03 12
Fax: 02-553 76 75



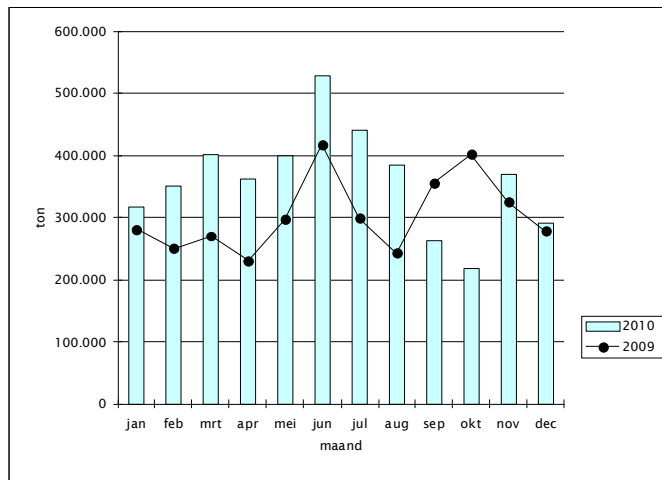
Waterwegen en Zeekanaal NV
weg van water

Jaar 2010 EVOLUTIE TONNAGE

GRENSLEIE

TONNAGE PER MAAND

	2009	2010	eff. groei	% groei
jan	281.327	318.315	+36.988	+13,15%
feb	250.385	350.886	+100.501	+40,14%
mrt	270.263	400.519	+130.256	+48,20%
apr	231.113	362.226	+131.113	+56,73%
mei	297.212	399.601	+102.389	+34,45%
jun	417.432	527.440	+110.008	+26,35%
jul	298.628	440.938	+142.310	+47,65%
aug	243.606	384.313	+140.707	+57,76%
sep	355.758	263.031	-92.727	-26,06%
okt	402.260	217.430	-184.830	-45,95%
nov	325.534	368.915	+43.381	+13,33%
dec	278.643	290.226	+11.583	+4,16%
TOTAAL	3.652.161	4.323.840	+671.679	+18,39%



Afdeling Coördinatie
Koning Albert II-laan 20, bus 14
1000 Brussel
Tel: 02-553 03 12
Fax: 02-553 76 75
e-mail: kris.vanschepdael@WenZ.be

Jaar 2010 LOKALE GEGEVENS Sluis in Menen

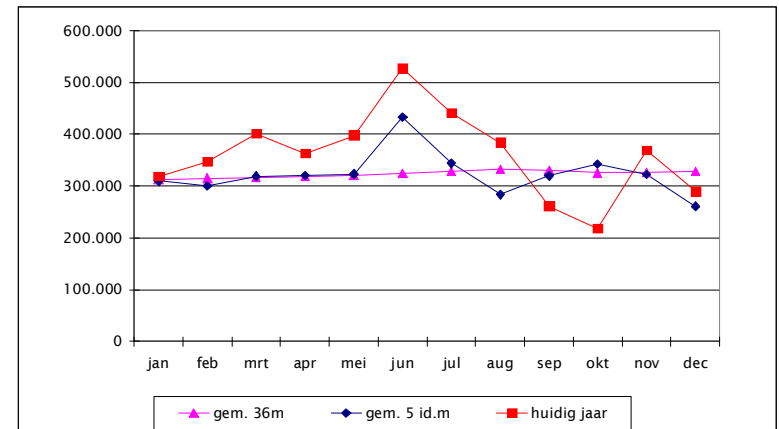
GRENSLEIE : Sluis in Menen

vergelijking over de middellange termijn

	(1) gem. 36m	gem. evol.	(2) gem. 12m	(3) gem. 5 id.m	huidig jaar
jan/10	313.046	+0,02%	307.048	309.777	318.315
feb/10	314.655	+0,51%	315.091	299.768	346.901
mrt/10	317.266	+0,83%	325.946	319.112	400.519
apr/10	318.008	+0,23%	336.872	319.800	362.226
mei/10	320.036	+0,64%	345.224	323.112	397.436
jun/10	324.704	+1,46%	354.477	432.537	526.565
jul/10	328.467	+1,16%	366.336	343.641	440.938
aug/10	331.976	+1,07%	377.990	283.429	383.459
sep/10	330.476	-0,45%	370.188	319.471	261.127
okt/10	325.758	-1,43%	354.924	342.193	217.430
nov/10	326.854	+0,34%	358.455	321.893	367.895
dec/10	328.215	+0,42%	359.336	261.084	289.216
TOTAAL					4.312.027

Gemiddelde procentuele evolutie op lange termijn: +0,39%

Evolutie huidige maand tegenover gemiddelde 5 identieke maanden: +10,77%



(1) : Lange termijn gemiddelde : gemiddelde trafiek over de voorbije 36 maand

(2) : Korte termijn gemiddelde : gemiddelde trafiek over de voorbije 12 maand

(3) : gemiddelde trafiek over de desbetreffende maand over de voorbije 5 jaar (gemiddelde maand)

Afdeling Coördinatie
Koning Albert II-laan 20, bus 14
1000 Brussel
Tel: 02-553 03 12
Fax: 02-553 76 75
e-mail: kris.vanschepdael@WenZ.be



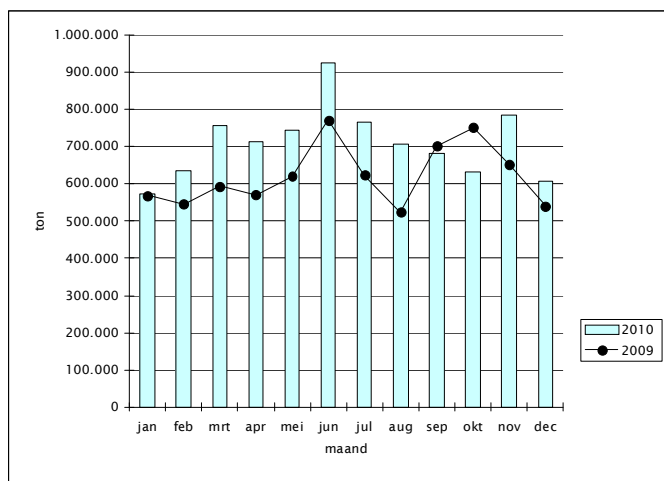
Waterwegen en Zeekanaal NV
weg van water

Jaar 2010 EVOLUTIE TONNAGE

LEIE

TONNAGE PER MAAND

	2009	2010	eff. groei	% groei
jan	568.869	570.923	+2.054	+0,36%
feb	544.667	633.746	+89.079	+16,35%
mrt	593.407	754.515	+161.108	+27,15%
apr	569.830	714.125	+144.295	+25,32%
mei	620.322	743.992	+123.670	+19,94%
jun	770.663	922.697	+152.034	+19,73%
jul	623.402	764.700	+141.298	+22,67%
aug	524.007	705.256	+181.249	+34,59%
sep	700.270	681.941	-18.329	-2,62%
okt	750.792	632.911	-117.881	-15,70%
nov	651.328	783.283	+131.955	+20,26%
dec	539.730	607.086	+67.356	+12,48%
TOTAAL	7.457.287	8.515.175	+1.057.888	+14,19%



Afdeling Coördinatie
Koning Albert II-laan 20, bus 14
1000 Brussel
Tel: 02-553 03 12
Fax: 02-553 76 75
e-mail: kris.vanschepdael@WenZ.be

Jaar 2010 LOKALE GEGEVENS Sluis in Sint-Baafs-Vijve

LEIE : Sluis in Sint-Baafs-Vijve

vergelijking over de middellange termijn

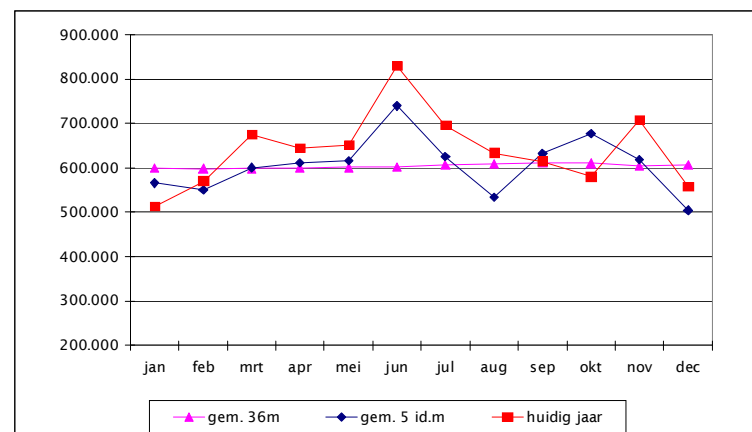
	(1) gem. 36m	gem. evol.	(2) gem. 12m	(3) gem. 5 id.m	huidig jaar
jan/10	599.835	-0,09%	555.157	565.693	512.851
feb/10	597.792	-0,34%	563.868	549.768	569.687
mrt/10	598.523	+0,12%	576.157	600.200	674.992
apr/10	600.468	+0,32%	588.098	611.257	643.142
mei/10	600.568	+0,02%	595.677	616.035	650.957
jun/10	601.836	+0,21%	607.099	739.225	829.147
jul/10	606.163	+0,72%	616.639	625.513	695.688
aug/10	608.526	+0,39%	631.262	533.496	633.475
sep/10	611.196	+0,44%	630.455	631.735	614.541
okt/10	610.119	-0,18%	622.541	676.670	579.529
nov/10	604.779	-0,88%	632.536	618.737	707.797
dec/10	606.155	+0,23%	639.127	503.937	557.719
TOTAAL					7.669.525

Gemiddelde procentuele evolutie op lange termijn:

+0,07%

Evolutie huidige maand tegenover gemiddelde 5 identieke maanden:

+10,67%



(1): Lange termijn gemiddelde :gemiddelde trafiek over de voorbije 36 maand

(2): Korte termijn gemiddelde :gemiddelde trafiek over de voorbije 12 maand

(3): gemiddelde trafiek over de desbetreffende maand over de voorbije 5 jaar (gemiddelde maand)

Afdeling Coördinatie
Koning Albert II-laan 20, bus 14
1000 Brussel
Tel: 02-553 03 12
Fax: 02-553 76 75
e-mail: kris.vanschepdael@WenZ.be



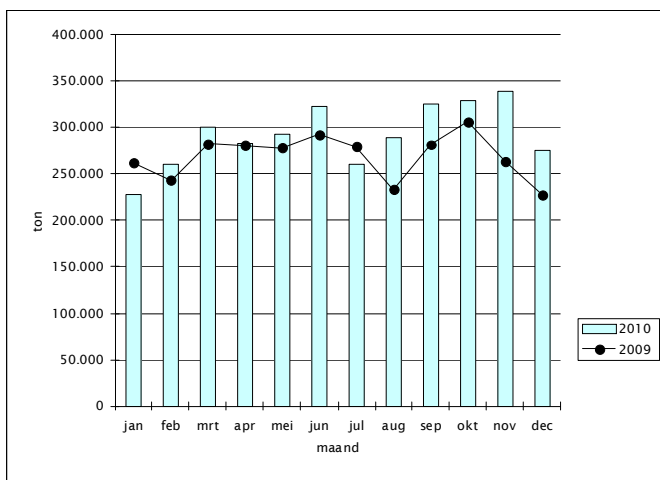
Waterwegen en Zeekanaal NV
weg van water

Jaar 2010 EVOLUTIE TONNAGE

Kanaal Roeselare-Leie

TONNAGE PER MAAND

	2009	2010	eff. groei	% groei
jan	261.524	228.046	-33.478	-12,80%
feb	243.159	260.542	+17.383	+7,15%
mrt	282.088	299.721	+17.633	+6,25%
apr	280.625	281.965	+1.340	+0,48%
mei	277.831	292.906	+15.075	+5,43%
jun	291.998	321.816	+29.818	+10,21%
jul	279.006	259.803	-19.203	-6,88%
aug	233.094	288.635	+55.541	+23,83%
sep	281.130	324.655	+43.525	+15,48%
okt	305.555	328.906	+23.351	+7,64%
nov	263.126	338.841	+75.715	+28,78%
dec	227.440	274.948	+47.508	+20,89%
TOTAAL	3.226.576	3.500.784	+274.208	+8,50%



Afdeling Coördinatie
Koning Albert II-laan 20, bus 14
1000 Brussel
Tel: 02-553 03 12
Fax: 02-553 76 75
e-mail: kris.vanschepdael@Wenz.be

Jaar 2010 LOKALE GEGEVENS Sluis in Ooigem

KANAAL ROESELARE-LEIE : Sluis in Ooigem

vergelijking over de middellange termijn

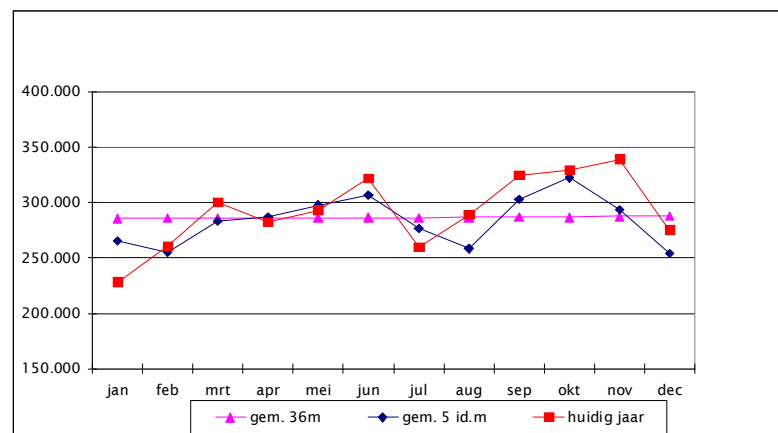
	(1) gem. 36m	gem. evol.	(2) gem. 12m	(3) gem. 5 id.m	huidig jaar
jan/10	285.506	-0,50%	266.092	265.290	228.046
feb/10	285.952	+0,16%	267.540	254.933	260.542
mrt/10	286.152	+0,07%	269.010	283.145	299.721
apr/10	285.719	-0,15%	269.121	287.169	281.965
mei/10	285.994	+0,10%	270.377	297.561	292.906
jun/10	286.363	+0,13%	272.862	306.449	321.816
jul/10	285.884	-0,17%	271.262	276.625	259.803
aug/10	286.569	+0,24%	275.890	258.254	288.635
sep/10	286.885	+0,11%	279.518	302.787	324.655
okt/10	286.623	-0,09%	281.463	322.313	328.906
nov/10	287.530	+0,32%	287.773	293.638	338.841
dec/10	288.053	+0,18%	291.732	253.953	274.948
TOTAAL					3.500.784

Gemiddelde procentuele evolutie op lange termijn:

+0,01%

Evolutie huidige maand tegenover gemiddelde 5 identieke maanden:

+8,27%



(1) : Lange termijn gemiddelde : gemiddelde trafiek over de voorbije 36 maand

(2) : Korte termijn gemiddelde : gemiddelde trafiek over de voorbije 12 maand

(3) : gemiddelde trafiek over de desbetreffende maand over de voorbije 5 jaar (gemiddelde maand)

Afdeling Coördinatie
Koning Albert II-laan 20, bus 14
1000 Brussel
Tel: 02-553 03 12
Fax: 02-553 76 75
e-mail: kris.vanschepdael@Wenz.be



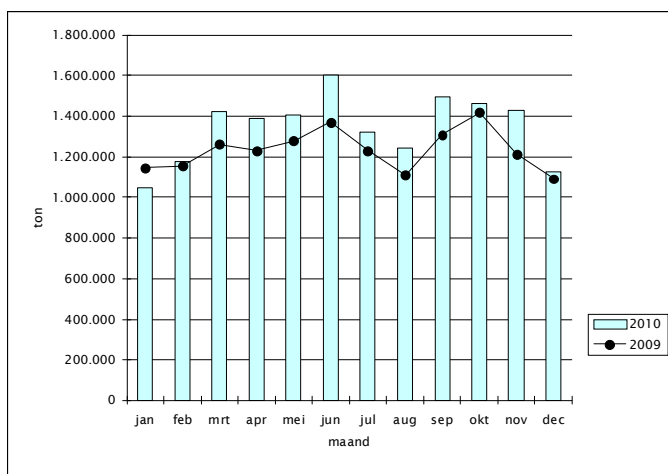
Waterwegen en Zeekanaal NV
weg van water

Jaar 2010 EVOLUTIE TONNAGE

KANAAL VAN GENT NAAR TERNEUZEN (*)

TONNAGE PER MAAND

	2009	2010	eff. groei	% groei
jan	1.145.095	1.044.477	-100.618	-8,79%
feb	1.153.909	1.175.400	+21.491	+1,86%
mrt	1.260.412	1.421.759	+161.347	+12,80%
apr	1.229.998	1.391.167	+161.169	+13,10%
mei	1.278.032	1.402.767	+124.735	+9,76%
jun	1.369.312	1.604.326	+235.014	+17,16%
jul	1.229.780	1.322.611	+92.831	+7,55%
aug	1.109.926	1.242.871	+132.945	+11,98%
sep	1.308.671	1.496.661	+187.990	+14,36%
okt	1.419.118	1.460.887	+41.769	+2,94%
nov	1.212.861	1.427.024	+214.163	+17,66%
dec	1.091.723	1.122.668	+30.945	+2,83%
TOTAAL	14.808.837	16.112.618	+1.303.781	+8,80%



(*) Gegevens over aan- en afvoer naar de haven van Gent via Zelzate zijn niet opgenomen.

Afdeling Coördinatie
Koning Albert II-laan 20, bus 14
1000 Brussel
Tel: 02-553 03 12
Fax: 02-553 76 75
e-mail: kris.vanschepdael@Wenz.be

Jaar 2010 LOKALE GEGEVENS Tolhuissluis

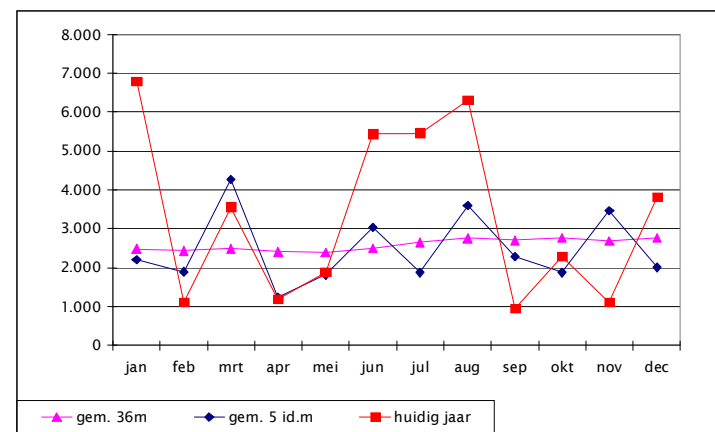
KANAAL VAN GENT NAAR TERNEUZEN : Tolhuissluis

vergelijking over de middellange termijn

	(1) gem. 36m	gem. evol.	(2) gem. 12m	(3) gem. 5 id.m	huidig jaar
jan/10	2.486	+7,43%	2.479	2.210	6.792
feb/10	2.441	-1,78%	2.241	1.899	1.114
mrt/10	2.491	+2,04%	2.369	4.270	3.557
apr/10	2.411	-3,21%	2.450	1.235	1.191
mei/10	2.388	-0,95%	2.503	1.822	1.889
jun/10	2.500	+4,67%	2.937	3.034	5.438
jul/10	2.652	+6,07%	3.341	1.875	5.462
aug/10	2.762	+4,15%	3.419	3.605	6.297
sep/10	2.708	-1,94%	3.497	2.283	943
okt/10	2.772	+2,34%	3.472	1.877	2.279
nov/10	2.696	-2,73%	3.290	3.467	1.103
dec/10	2.771	+2,80%	3.324	2.009	3.820
TOTAAL					39.885

Gemiddelde procentuele evolutie op lange termijn: +1,71%

Evolutie huidige maand tegenover gemiddelde 5 identieke maanden: +90,16%



(1) : Lange termijn gemiddelde : gemiddelde trafiek over de voorbije 36 maand
(2) : Korte termijn gemiddelde : gemiddelde trafiek over de voorbije 12 maand
(3) : gemiddelde trafiek over de desbetreffende maand over de voorbije 5 jaar (gemiddelde maand)

Afdeling Coördinatie
Koning Albert II-laan 20, bus 14
1000 Brussel
Tel: 02-553 03 12
Fax: 02-553 76 75
e-mail: kris.vanschepdael@Wenz.be

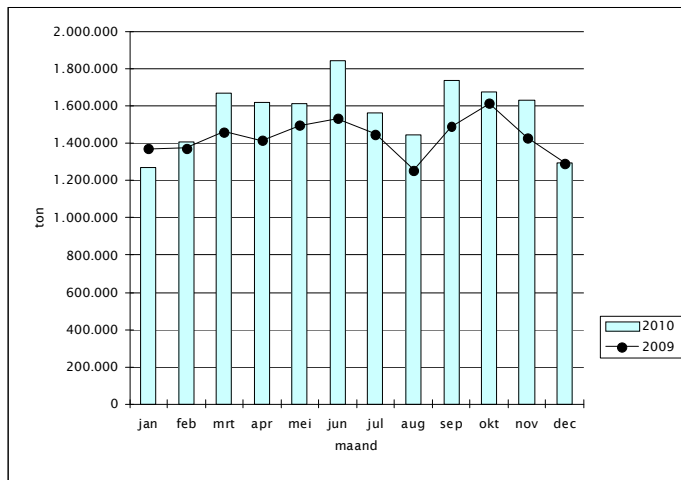


Waterwegen en Zeekanaal NV
weg van water

Jaar 2010 EVOLUTIE TONNAGE

RINGVAART OM GENT TONNAGE PER MAAND

	2009	2010	eff. groei	% groei
jan	1.371.161	1.268.739	-102.422	-7,47%
feb	1.373.727	1.405.596	+31.869	+2,32%
mrt	1.459.601	1.665.468	+205.867	+14,10%
apr	1.412.500	1.618.875	+206.375	+14,61%
mei	1.494.259	1.609.936	+115.677	+7,74%
jun	1.533.351	1.841.622	+308.271	+20,10%
jul	1.446.591	1.561.357	+114.766	+7,93%
aug	1.255.734	1.442.818	+187.084	+14,90%
sep	1.490.047	1.735.218	+245.171	+16,45%
okt	1.615.110	1.674.539	+59.429	+3,68%
nov	1.430.059	1.628.892	+198.833	+13,90%
dec	1.291.604	1.295.948	+4.344	+0,34%
TOTAAL	17.173.744	18.749.008	+1.575.264	+9,17%



Afdeling Coördinatie
Koning Albert II-laan 20, bus 14
1000 Brussel
Tel: 02-553 03 12
Fax: 02-553 76 75
e-mail: kris.vanschepdael@Wenz.be

Jaar 2010 LOKALE GEGEVENS Sluis in Evergem

RINGVAART OM GENT : Sluis in Evergem

vergelijking over de middellange termijn

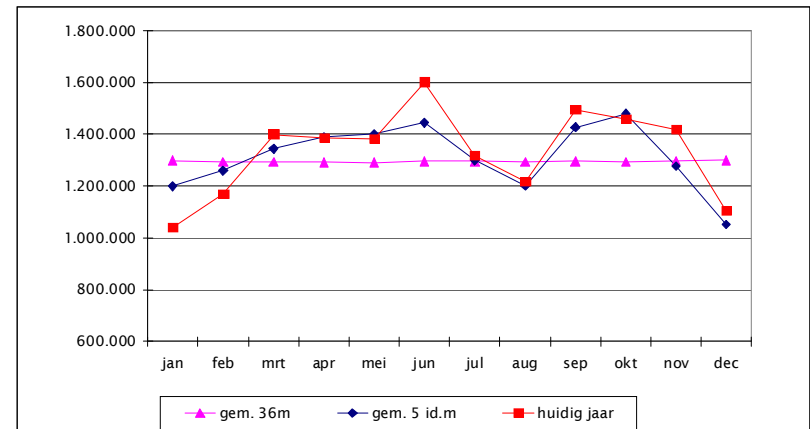
	(1) gem. 36m	gem. evol.	(2) gem. 12m	(3) gem. 5 id.m	huidig jaar
jan/10	1.298.299	-0,38%	1.216.679	1.199.302	1.038.275
feb/10	1.293.681	-0,36%	1.218.098	1.259.175	1.169.140
mrt/10	1.292.036	-0,13%	1.230.918	1.343.671	1.398.833
apr/10	1.290.856	-0,09%	1.244.539	1.388.729	1.383.953
mei/10	1.290.541	-0,02%	1.253.348	1.402.380	1.380.791
jun/10	1.294.719	+0,32%	1.273.479	1.444.360	1.599.881
jul/10	1.294.923	+0,02%	1.281.768	1.299.941	1.315.355
aug/10	1.293.518	-0,11%	1.292.144	1.200.670	1.217.662
sep/10	1.295.264	+0,13%	1.308.139	1.427.387	1.493.928
okt/10	1.293.826	-0,11%	1.312.182	1.479.857	1.456.747
nov/10	1.297.444	+0,28%	1.329.979	1.276.116	1.417.731
dec/10	1.299.305	+0,14%	1.331.271	1.051.080	1.102.955
TOTAAL					15.975.251

Gemiddelde procentuele evolutie op lange termijn:

-0,01%

Evolutie huidige maand tegenover gemiddelde 5 identieke maanden:

+4,94%



- (1) : Lange termijn gemiddelde : gemiddelde trafiek over de voorbije 36 maand
 (2) : Korte termijn gemiddelde : gemiddelde trafiek over de voorbije 12 maand
 (3) : gemiddelde trafiek over de desbetreffende maand over de voorbije 5 jaar (gemiddelde maand)

Afdeling Coördinatie
Koning Albert II-laan 20, bus 14
1000 Brussel
Tel: 02-553 03 12
Fax: 02-553 76 75
e-mail: kris.vanschepdael@Wenz.be

Jaar 2010
LOKALE GEGEVENS
Sluis in Merelbeke

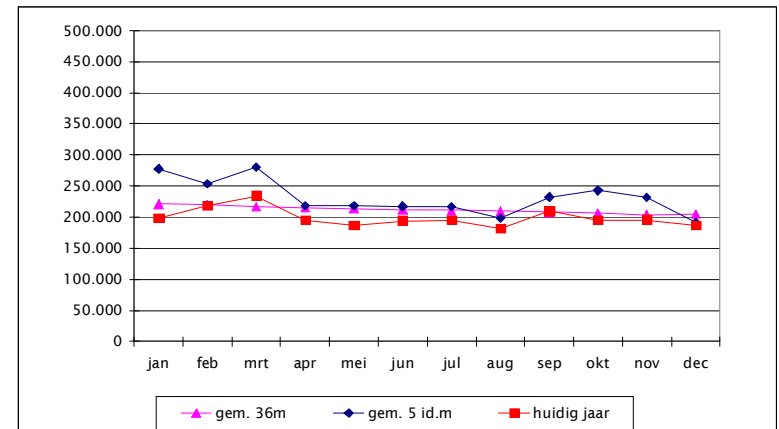
RINGVAART OM GENT : Sluis in Merelbeke

vergelijking over de middellange termijn

	(1)		(2)		(3)
	gem. 36m	gem. evol.	gem. 12m	gem. 5 id.m	huidig jaar
jan/10	221.288	-1,93%	183.923	277.701	197.706
feb/10	219.419	-0,84%	184.245	253.866	218.160
mrt/10	216.586	-1,29%	186.412	280.358	234.329
apr/10	215.721	-0,40%	188.120	218.526	194.444
mei/10	213.849	-0,87%	187.790	218.709	186.052
jun/10	211.745	-0,98%	190.156	217.124	194.016
jul/10	210.866	-0,42%	190.699	216.343	195.141
aug/10	209.606	-0,60%	193.954	198.184	181.570
sep/10	207.684	-0,92%	197.631	232.241	209.215
okt/10	205.812	-0,90%	198.826	242.962	195.406
nov/10	203.802	-0,98%	199.182	231.368	195.489
dec/10	205.113	+0,64%	199.019	191.448	186.695
TOTAAL					2.388.223

Gemiddelde procentuele evolutie op lange termijn: -0,82%

Evolutie huidige maand tegenover gemiddelde 5 identieke maanden: -2,48%



(1) : Lange termijn gemiddelde : gemiddelde trafiek over de voorbije 36 maand

(2) : Korte termijn gemiddelde : gemiddelde trafiek over de voorbije 12 maand

(3) : gemiddelde trafiek over de desbetreffende maand over de voorbije 5 jaar (gemiddelde maand)

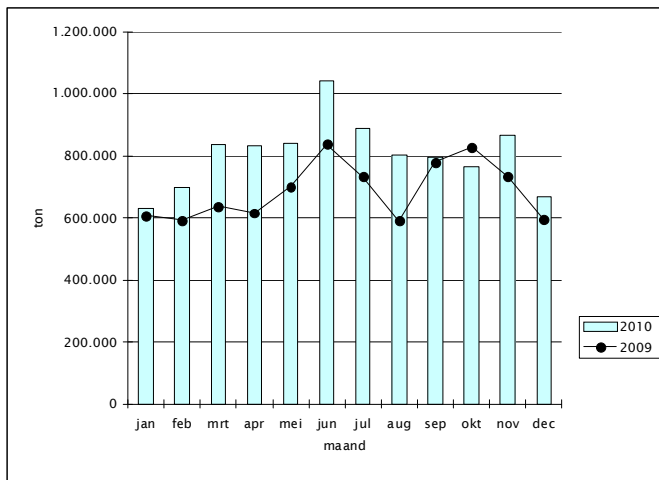
Afdeling Coördinatie
Koning Albert II-laan 20, bus 14
1000 Brussel
Tel: 02-553 03 12
Fax: 02-553 76 75
e-mail: kris.vanschepdael@WenZ.be

Jaar 2010 EVOLUTIE TONNAGE

KANAAL VAN GENT NAAR BRUGGE

TONNAGE PER MAAND

	2009	2010	eff. groei	% groei
jan	607.481	629.780	+22.299	+3,67%
feb	592.275	699.684	+107.409	+18,13%
mrt	636.808	835.514	+198.706	+31,20%
apr	615.308	834.176	+218.868	+35,57%
mei	701.200	838.262	+137.062	+19,55%
jun	838.097	1.043.199	+205.102	+24,47%
jul	732.493	887.279	+154.786	+21,13%
aug	590.552	803.794	+213.242	+36,11%
sep	778.758	795.615	+16.857	+2,16%
okt	827.474	766.746	-60.728	-7,34%
nov	733.225	867.232	+134.007	+18,28%
dec	595.546	666.918	+71.372	+11,98%
TOTAAL	8.249.217	9.668.199	+1.418.982	+17,20%



Afdeling Coördinatie
Koning Albert II-laan 20, bus 14
1000 Brussel
Tel: 02-553 03 12
Fax: 02-553 76 75
e-mail: kris.vanschepdael@WenZ.be

Jaar 2010 LOKALE GEGEVENS Dammepoortsluis

KANAAL VAN GENT NAAR BRUGGE : Dammepoortsluis

vergelijking over de middellange termijn

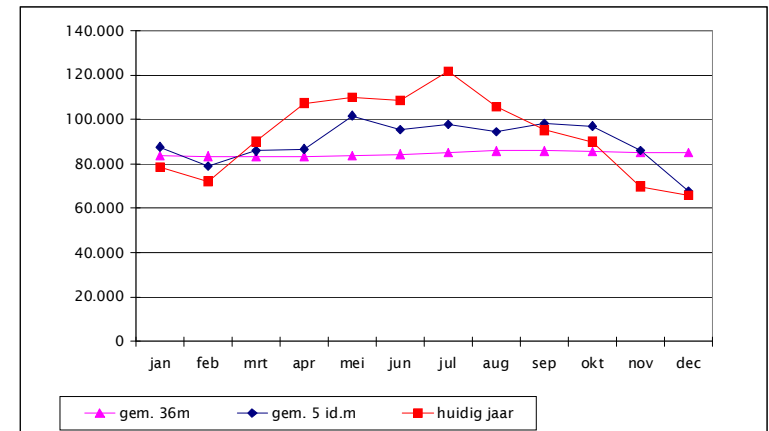
	(1) gem. 36m	gem. evol.	(2) gem. 12m	(3) gem. 5 id.m	huidig jaar
jan/10	83.570	-0,44%	73.127	87.589	78.539
feb/10	83.355	-0,26%	73.658	79.048	72.073
mrt/10	83.202	-0,18%	76.260	85.841	90.002
apr/10	83.434	+0,28%	80.292	86.617	107.361
mei/10	83.635	+0,24%	82.697	101.698	110.000
jun/10	84.385	+0,90%	86.084	95.332	108.369
jul/10	85.138	+0,89%	88.534	97.699	121.714
aug/10	85.805	+0,78%	91.406	94.352	105.462
sep/10	85.761	-0,05%	93.953	98.129	95.143
okt/10	85.653	-0,13%	94.671	96.985	89.904
nov/10	85.109	-0,64%	93.519	85.919	69.777
dec/10	85.058	-0,06%	92.834	67.469	65.659
TOTAAL					1.114.003

Gemiddelde procentuele evolutie op lange termijn:

+0,10%

Evolutie huidige maand tegenover gemiddelde 5 identieke maanden:

-2,68%



(1) : Lange termijn gemiddelde : gemiddelde trafiek over de voorbije 36 maand

(2) : Korte termijn gemiddelde : gemiddelde trafiek over de voorbije 12 maand

(3) : gemiddelde trafiek over de desbetreffende maand over de voorbije 5 jaar (gemiddelde maand)

Afdeling Coördinatie
Koning Albert II-laan 20, bus 14
1000 Brussel
Tel: 02-553 03 12
Fax: 02-553 76 75
e-mail: kris.vanschepdael@WenZ.be



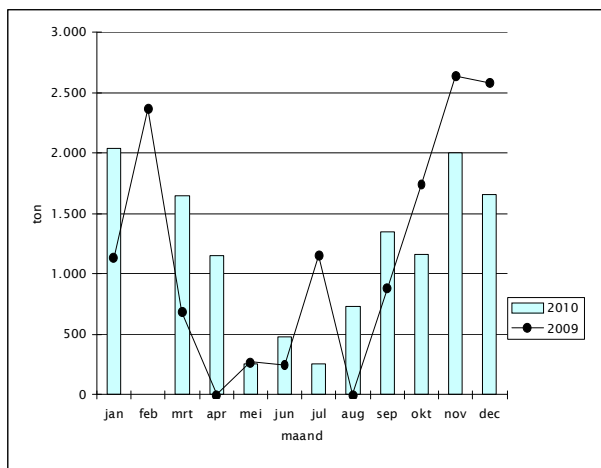
Waterwegen en Zeekanaal NV
weg van water

Jaar 2010 EVOLUTIE TONNAGE

KANAAL VAN PLASSENDALE NAAR NIEUWPOORT

TONNAGE PER MAAND

	2009	2010	eff. groei	% groei
jan	1.133	2.043	+910	+80,32%
feb	2.366	0	-2.366	-100,00%
mrt	685	1.650	+965	+140,88%
apr	0	1.154	+1.154	-
mei	270	254	-16	-5,93%
jun	250	483	+233	+93,20%
jul	1.153	252	-901	-78,14%
aug	0	736	+736	-
sep	882	1.352	+470	+53,29%
okt	1.745	1.157	-588	-33,70%
nov	2.637	2.002	-635	-24,08%
dec	2.583	1.656	-927	-35,89%
TOTAAL	13.704	12.739	-965	-7,04%



Afdeling Coördinatie
Koning Albert II-laan 20, bus 14
1000 Brussel
Tel: 02-553 03 12
Fax: 02-553 76 75
e-mail: kris.vanschepdael@Wenz.be

Jaar 2010 LOKALE GEGEVENS Sluis in Plassendale

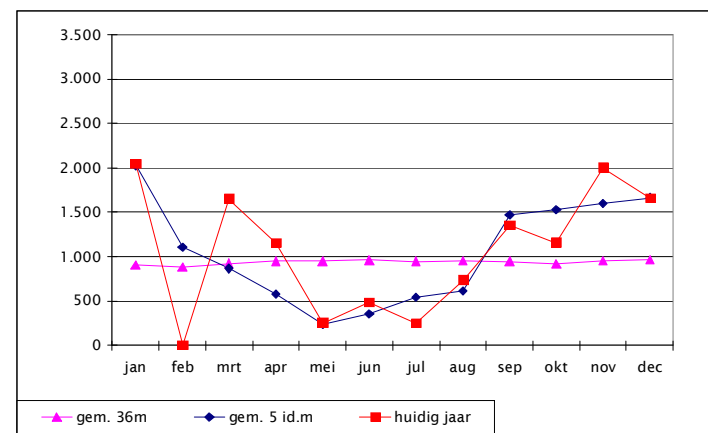
KANAAL VAN PLASSENDALE NAAR NIEUWPOORT : Sluis in Plassendale

vergelijking over de middellange termijn

	(1) gem. 36m	gem. evol.	(2) gem. 12m	(3) gem. 5 id.m	huidig jaar
jan/10	904	+0,80%	1.218	2.026	2.043
feb/10	887	-1,95%	1.021	1.108	0
mrt/10	925	+4,29%	1.101	866	1.650
apr/10	949	+2,70%	1.197	575	1.154
mei/10	949	-0,01%	1.196	238	254
jun/10	963	+1,41%	1.215	357	483
jul/10	947	-1,61%	1.140	542	252
aug/10	955	+0,85%	1.202	612	736
sep/10	946	-1,02%	1.241	1.468	1.352
okt/10	916	-3,15%	1.192	1.527	1.157
nov/10	954	+4,19%	1.139	1.598	2.002
dec/10	968	+1,46%	1.062	1.662	1.656
TOTAAL					12.739

Gemiddelde procentuele evolutie op lange termijn: +0,94%

Evolutie huidige maand tegenover gemiddelde 5 identieke maanden: -0,34%



(1) : Lange termijn gemiddelde : gemiddelde trafiek over de voorbije 36 maand
(2) : Korte termijn gemiddelde : gemiddelde trafiek over de voorbije 12 maand
(3) : gemiddelde trafiek over de desbetreffende maand over de voorbije 5 jaar (gemiddelde maand)

Afdeling Coördinatie
Koning Albert II-laan 20, bus 14
1000 Brussel
Tel: 02-553 03 12
Fax: 02-553 76 75
e-mail: kris.vanschepdael@Wenz.be

**Jaar 2010
CONTAINERVERVOER**

Type	LEGE CONTAINERS		MET GOEDEREN GELADEN CONTAINERS	
	Aantal	TEU	Aantal	TEU
20 voet	27.601	27.601,0	36.993	36.993,0
30 voet	126	189,0	201	301,5
40 voet	21.669	43.338,0	38.120	76.240,0
>40 voet	1.064	2.660,0	1.828	4.570,0
TOTAAL	50.460	73.788,0	77.142	118.104,5
2009	45.521	66.379,5	66.314	100.050,0
Vershil	4.939,0	7.408,5	10.828,0	18.054,5

Totaal gewicht van de goederen

in ton: 1.458.600,-ton

Aantal binnen W&Z
geregistreerde reizen:

4099 reizen

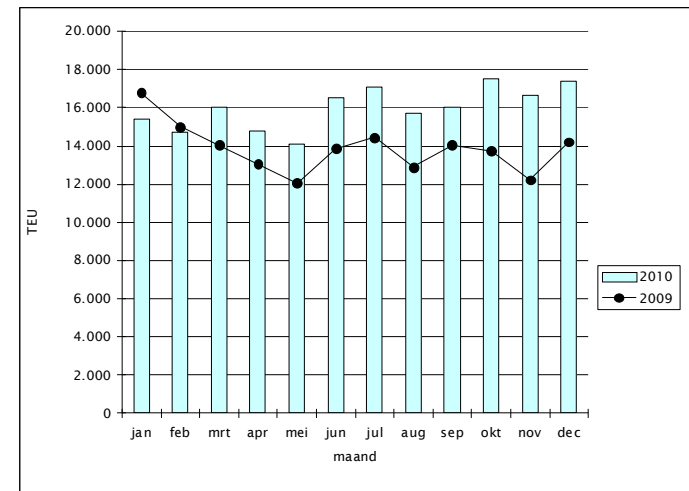
Oorsprong - Bestemming van de reizen	Oorsprong aantal	Bestemming aantal
DUITSLAND	0	7
FRANKRIJK	498	475
NEDERLAND	457	336
BOVEN-ZEESCHELDE	0	1
BENEDEN-ZEESCHELDE	147	145
HAVEN ANTWERPEN	840	760
ALBERTKANAAL	22	104
KANAAL BRUSSEL-SCHELDE (Brussel Gew.)	235	230
KANAAL BRUSSEL-SCHELDE (Vlaams Gew.)	687	666
KANAAL LEUVEN-DIJLE	289	267
SAMBER	0	5
BOVEN-SCHELDE	224	179
LEIE EN GRENSLEIE	52	6
KANAAL GENT-TERNEUZEN	4	2
RINGVAART OM GENT	1	1
KANAAL NIMY-BLATON-PERONNES	22	16
KANAAL BRUGGE-ZEEBRUGGE	334	306
WAASLANDKANAAL	57	78
DEURGANCKDOK	230	515

Afdeling Coördinatie
Koning Albert II-iaan 20, bus 14
1000 Brussel
Tel: 02-553 03 12
Fax: 02-553 76 75
e-mail: kris.vanschepdael@WenZ.be

**Jaar 2010
EVOLUTIE CONTAINERVERVOER**

TEU PER MAAND

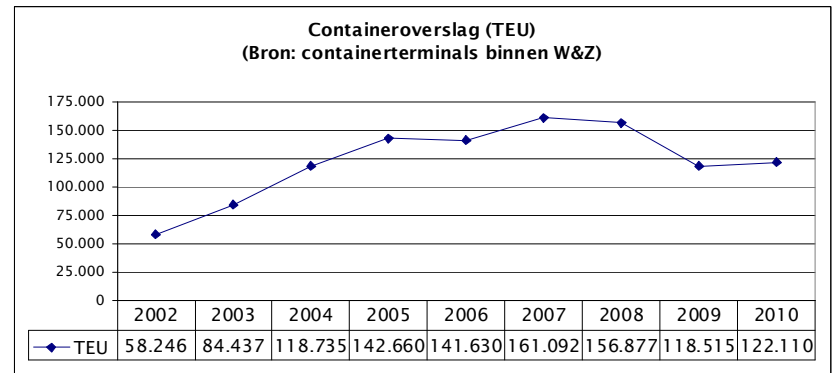
	2009	2010	eff. groei	% groei
jan	16.788	15.383	-1.406	-8,37%
feb	15.015	14.707	-308	-2,05%
mrt	14.060	16.006	+1.946	+13,84%
apr	13.039	14.783	+1.744	+13,38%
mei	12.054	14.074	+2.020	+16,75%
jun	13.872	16.498	+2.626	+18,93%
jul	14.462	17.059	+2.597	+17,95%
aug	12.898	15.717	+2.819	+21,86%
sep	14.059	16.037	+1.978	+14,07%
okt	13.740	17.531	+3.791	+27,59%
nov	12.226	16.673	+4.448	+36,38%
dec	14.218	17.427	+3.210	+22,57%
TOTAAL	166.430	191.893	+25.463	+15,30%



Afdeling
Coördinatie
Koning Albert II-iaan 20, bus 14
1000 Brussel
Tel: 02-553 03 12
Fax: 02-553 76 75

**Jaar 2002 - 2010
CONTAINERVERVOER (TEU)**

Totaal aantal geladen en geloste containers op terminals gelegen binnen het waterwegennetwerk van W&Z.



Totaal aantal containers vervoerd op het waterwegennetwerk van W&Z in 2010: 191.893 TEU